

Präventionspotenzial KMU

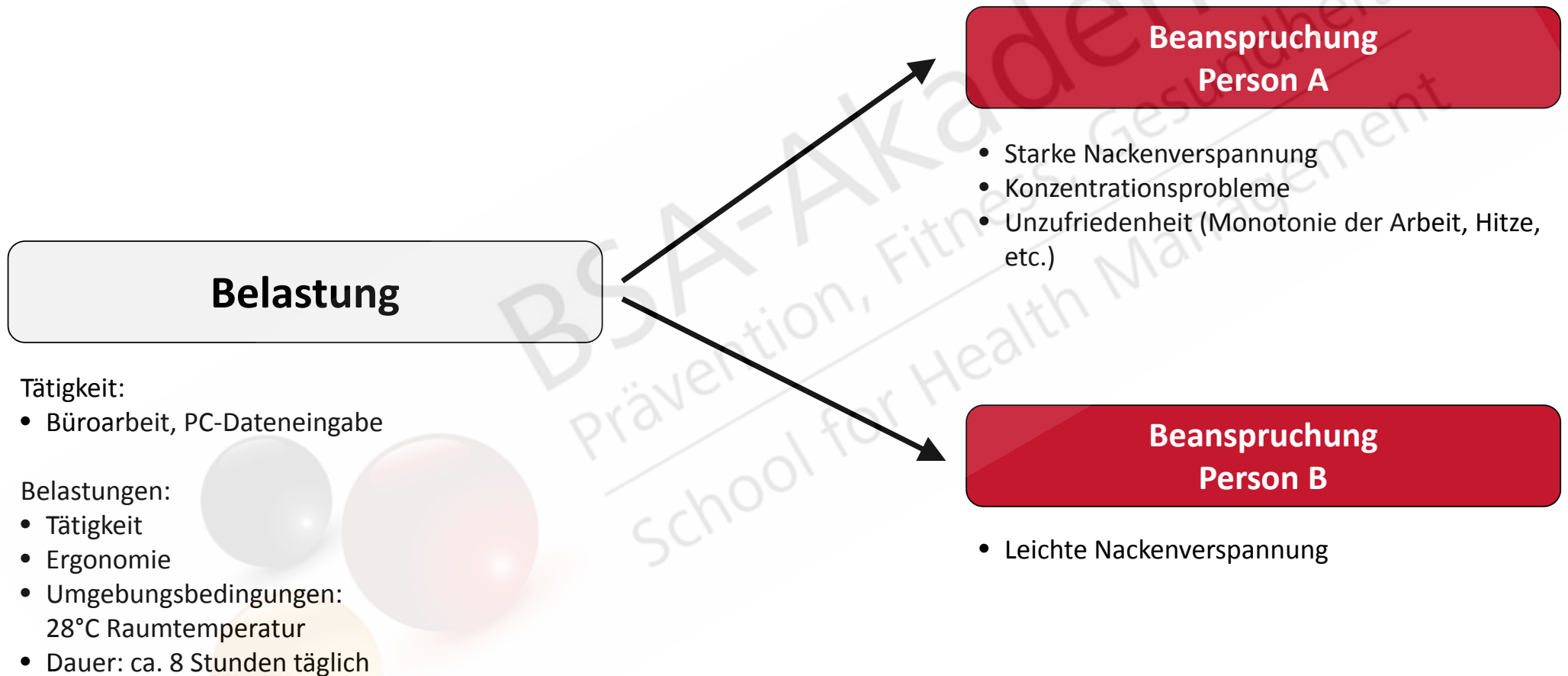
99 %
der Unternehmen
zählen zu den KMU

ca. 60%
der Beschäftigten
arbeiten in KMU

- in Kleinstunternehmen sind rund 18 % beschäftigt
- in kleinen Unternehmen rund 22 %
- in mittleren Unternehmen weitere 19 %

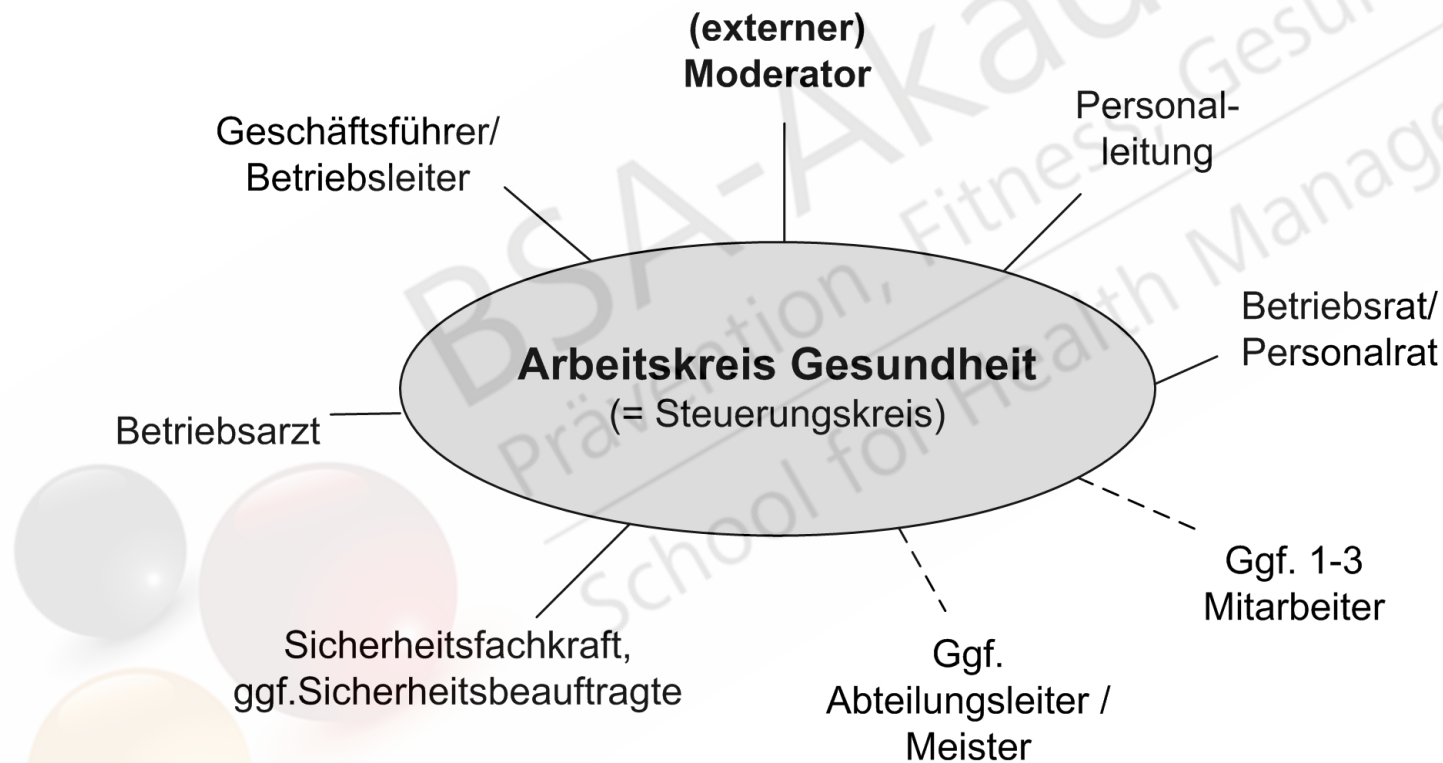
(Statistisches Bundesamt 2015)

Belastungs-Beanspruchungs-Konzept



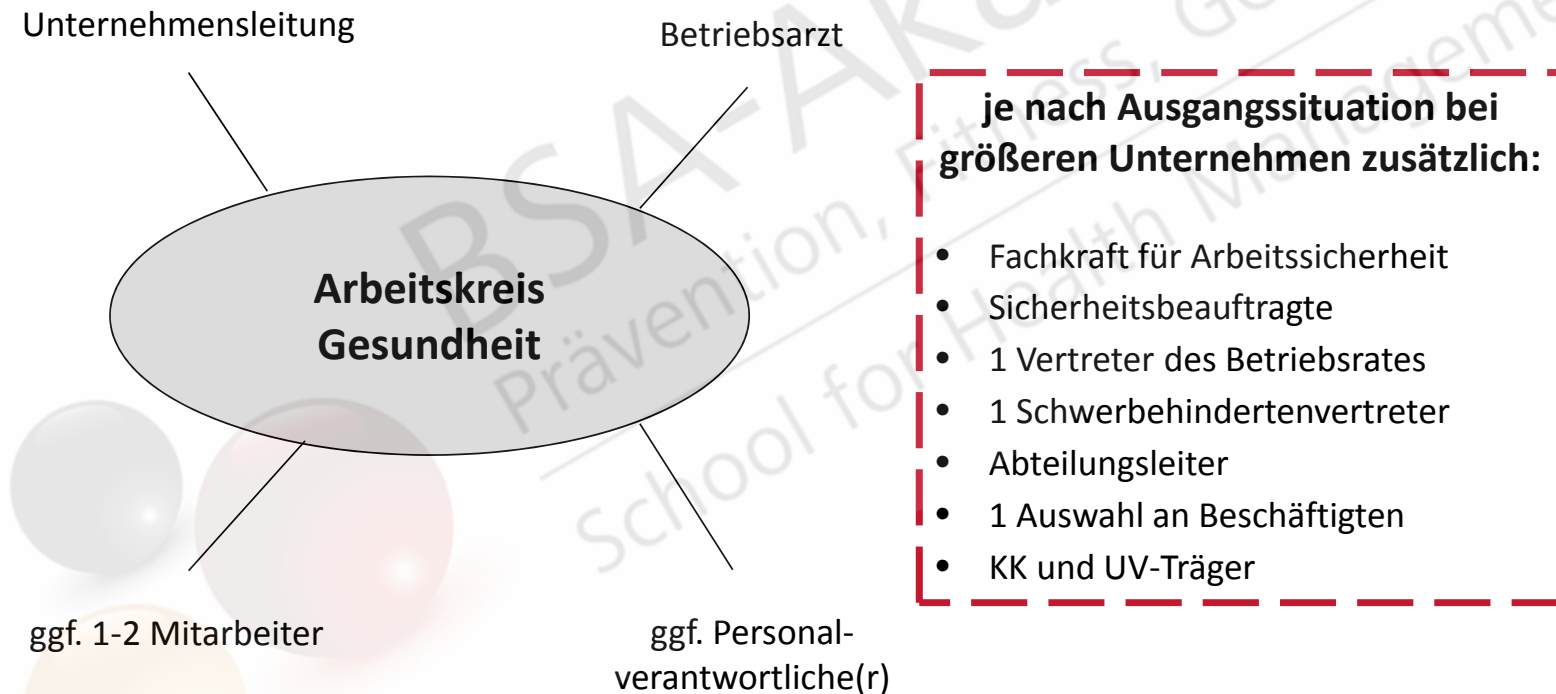
Lenkungsausschuss

Mitglieder

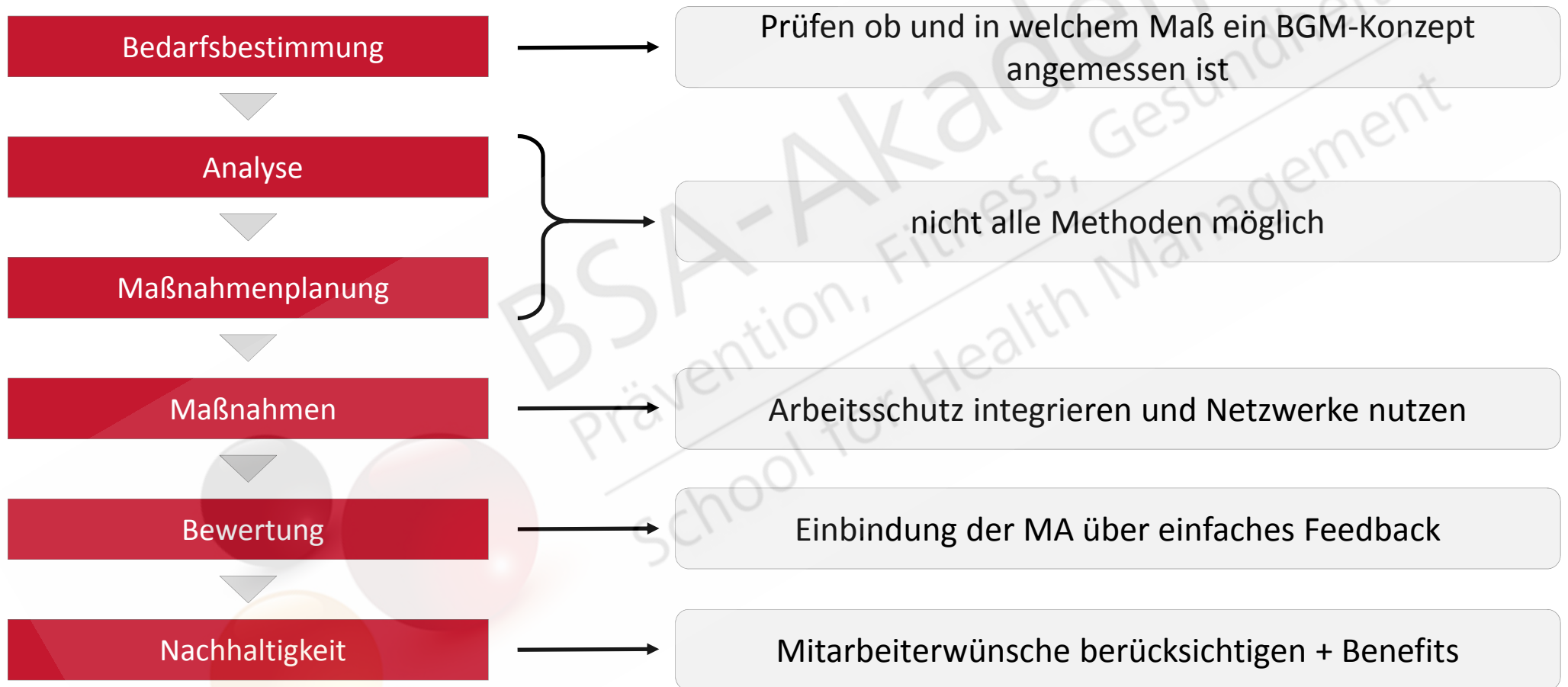


Adaption auf KMU

Mitglieder

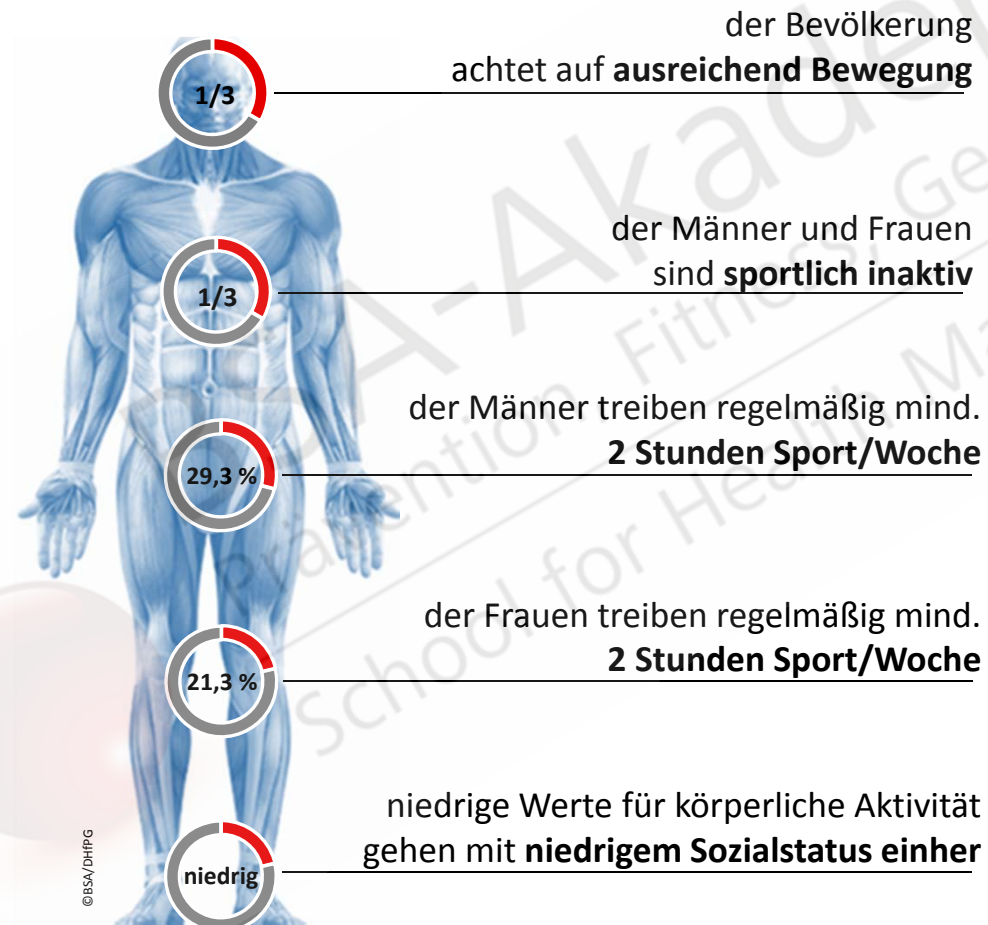


KMU adaptierter Verlauf des 6-Phasen-Modells



© BSA/DHfPG

Faktencheck Bewegung



(modifiziert nach Krug, 2013)

Zielsetzung auf Verhaltensebene

Körperliche Aktivität der Mitarbeiter erhöhen!

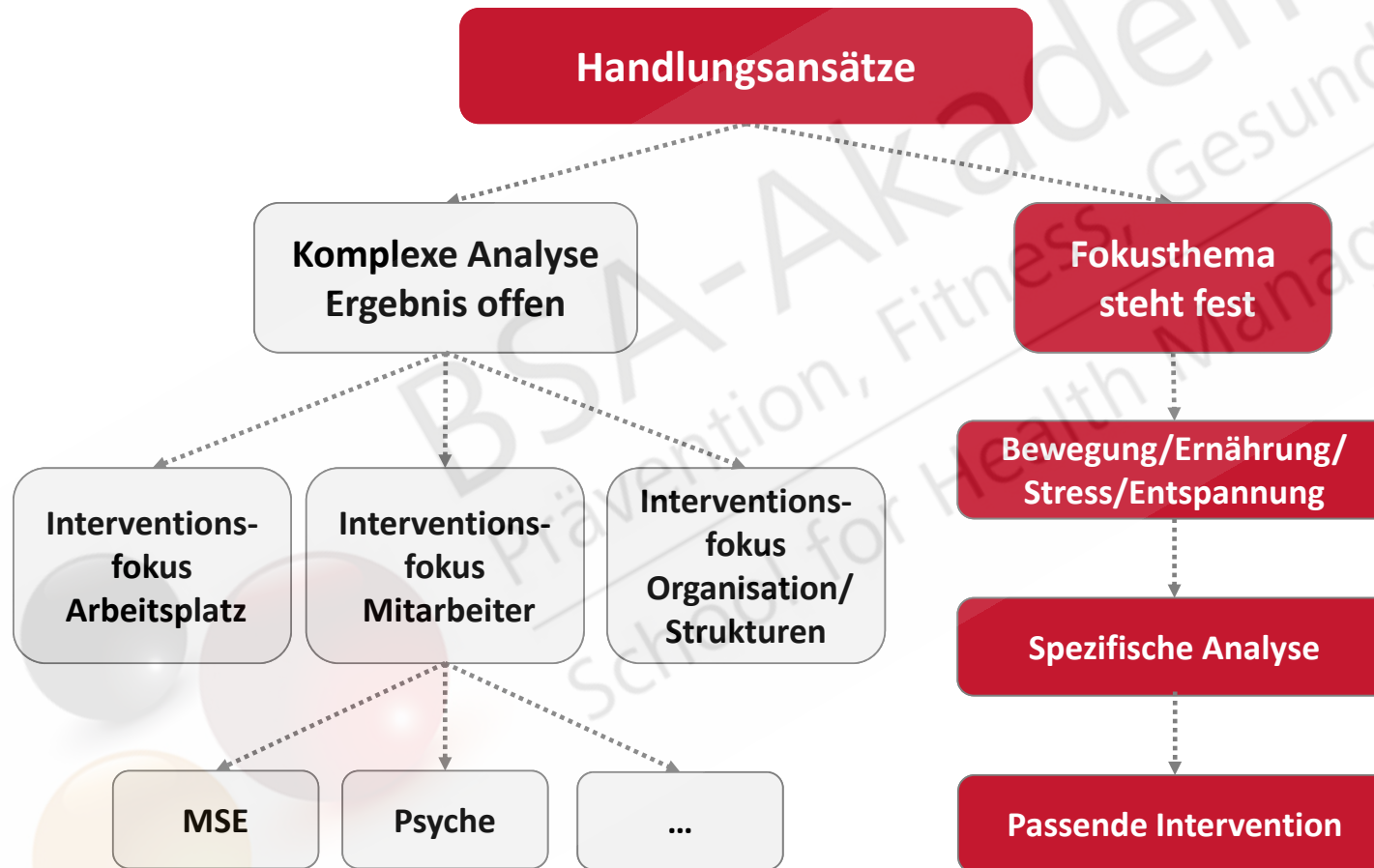


Zielsetzung auf Verhaltensebene

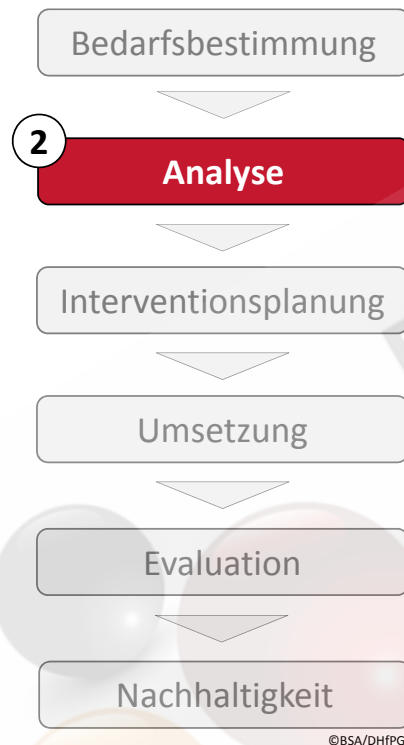
Belastbarkeit der Mitarbeiter durch Krafttraining erhöhen



6-Phasen-Modell themenspezifisch



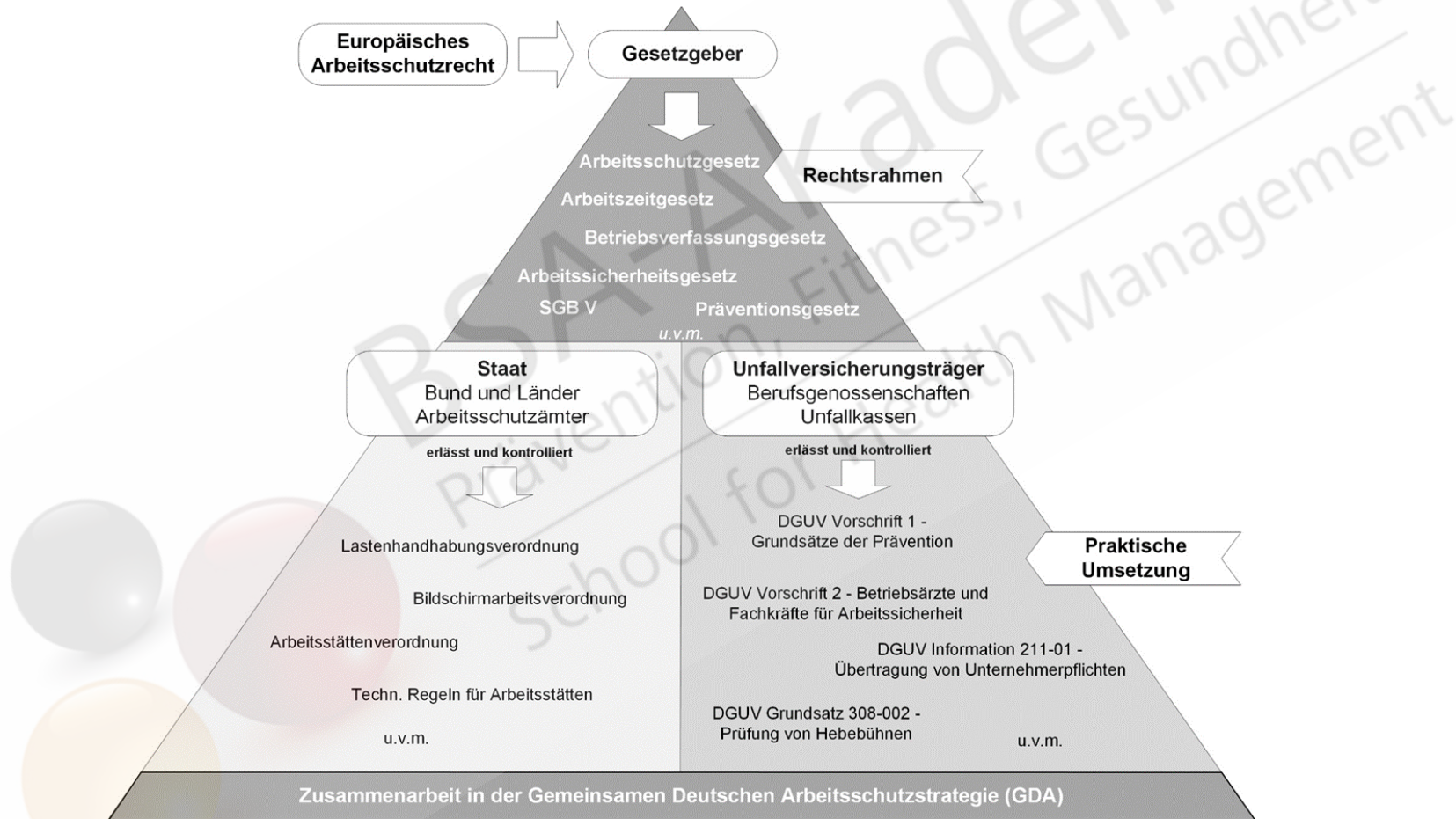
Einordnung in das 6-Phasen-Modell der DHfPG



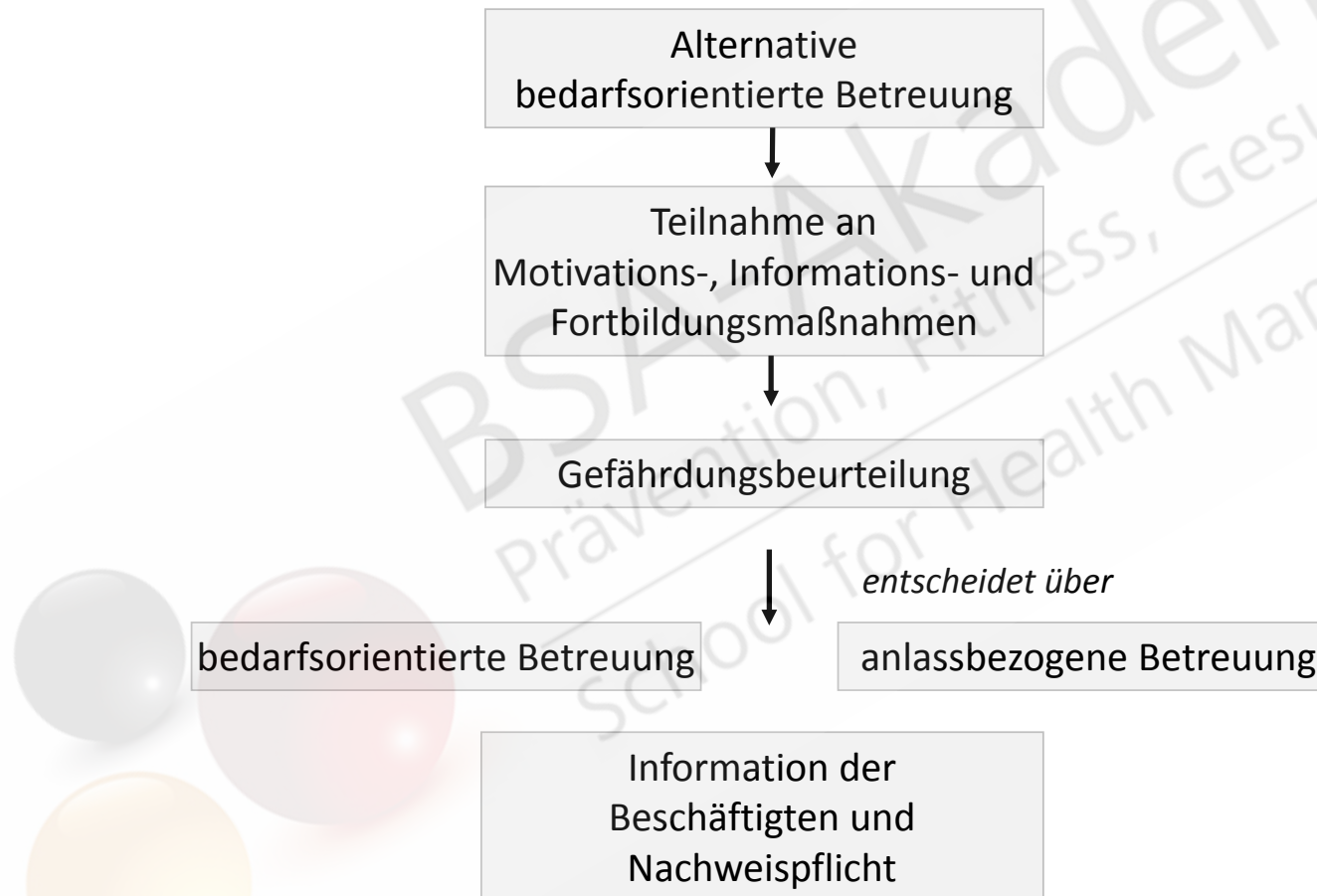
Ziele der Analyse

- Ermittlung des Handlungsbedarfs durch Erhebung der Bewegungs-/Gesundheitssituation im Betrieb
- Aufzeigen von Zusammenhängen zwischen beruflicher Tätigkeit/Bewegung und Gesundheit
- Aufzeigen von Potenzialen für Maßnahmen der betrieblichen Gesundheitsförderung
- Aufzeigen der Anforderungen und Wünsche der Beschäftigten für die Gestaltung der Gesundheitsförderungsaktivitäten

Aufbau des Arbeitsschutzsystems in Deutschland



Alternative bedarfsorientierte Betreuung (Unternehmermodell)



(modifiziert nach BAuA, 2016)

Verantwortliche Personen nach ArbSchG

§ 13 Abs. 1 ArbSchG

Neben dem Arbeitgeber sind u. a. verantwortlich:

- sein gesetzlicher Vertreter
- das vertretungsberechtigte Organ einer juristischen Person,
- der vertretungsberechtigte Gesellschafter einer Personenhandelsgesellschaft
- Personen, die mit der Leitung eines Unternehmens oder eines Betriebes beauftragt sind, im Rahmen der ihnen übertragenen Aufgaben und Befugnisse



© BSA/DHfPG



nach § 13 Abs. 2 ArbSchG „kann“ delegiert werden!

Sensibilisierung von Führungskräften

Führungsverhalten prägt entscheidend die Kultur und die Gesundheit im Team!



© BSA/DHfPG

Problem



**Viele Führungskräfte
unterschätzen jedoch den
Einfluss, den sie auf das
Verhalten ihrer
Mitarbeiter/innen haben!**