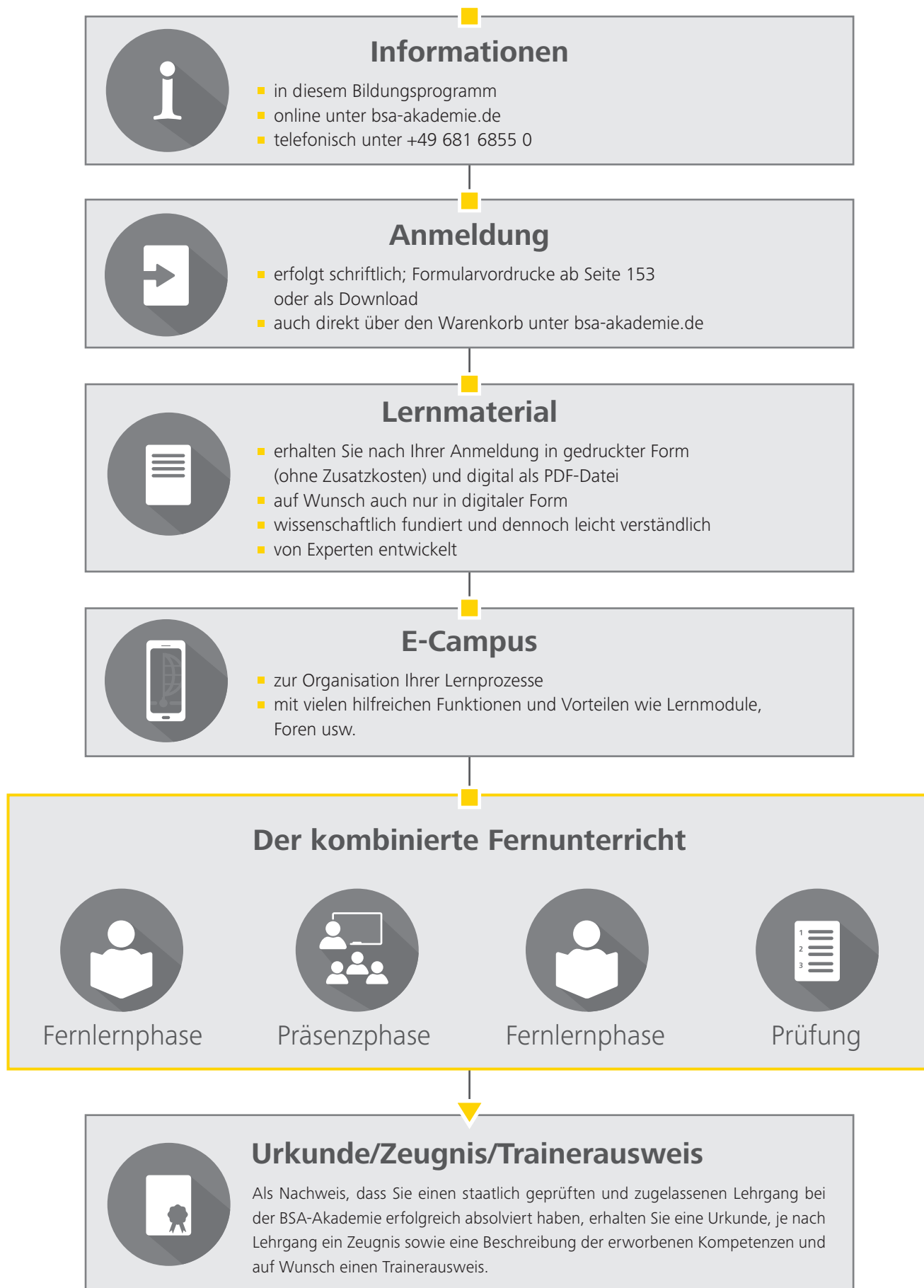


Das Lehrgangssystem ist als kombinierter Fernunterricht mit Fernlernphasen und kompakten Präsenzphasen aufgebaut. Sie können mit Ihrer Qualifikation jederzeit beginnen und Ihre nebenberufliche Ausbildung ideal mit Beruf, Familie und Freizeit vereinbaren.



Der kombinierte Fernunterricht mit Fernlernphasen und kompakten Präsenzphasen ist auf die Bedürfnisse der Erwachsenenbildung abgestimmt und bietet maximale Flexibilität. Mit einem BSA-Lehrgang absolvieren Sie eine staatlich geprüfte und zugelassene Qualifikation.

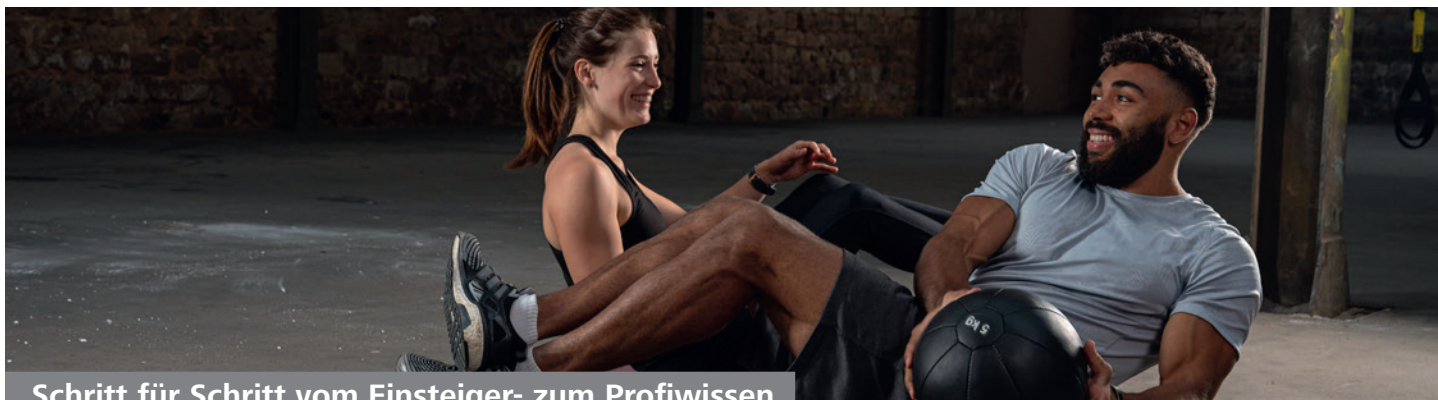


### Ihre Vorteile

- Ein **Lehrgangstart** ist **jederzeit** möglich
- **Vertrauensgarantie:** Sie haben ein **erweitertes Rücktrittsrecht** und **4 Wochen** Zeit, um herauszufinden, ob Sie sich für den „richtigen“ Lehrgang entschieden haben
- Sie können sämtliche Fernlehrgänge **nebenberuflich** und damit **ohne Verdienstaussfall** absolvieren
- Für die **Präsenzphase/-n** stehen Ihnen über **20 Lehrgangszentren** in **Deutschland** und in **Österreich** zur Verfügung
- Sie wählen „Ihre“ Termine aus **über 800 Präsenzphasenterminen jährlich**
- Ihre **Lernzeiten** legen Sie **selbstständig** fest: z. B. jeden Tag eine Stunde oder eine längere Zeit am Wochenende
- Sie **bestimmen** Ihren **Lernort selbst**: ob zu Hause, auf Reisen oder im Urlaub
- **Lernfortschritte** sind durch die im Lernmaterial aufgeführten Übungen und Wiederholungsfragen **leicht überprüfbar**
- Zur **Unterstützung** können Sie sich telefonisch bzw. jederzeit per E-Mail an die **BSA-Fernlehrer** wenden und/oder Sie nutzen den **ILIAS E-Campus** (siehe auch Seite 135)
- Ihr erworbenes **Wissen vertiefen** Sie immer weiter durch Rollenspiele, Übungen und Fallbeispiele während der Präsenzphase/-n
- Die **Lehrgänge** der BSA-Akademie haben **immer Bezug zur Praxis**
- Ihr neu angeeignetes Fachwissen kann **direkt in die berufliche Praxis übertragen** werden
- Die **Betreuungszeit** Ihres Lehrgangs können Sie **ohne zusätzliche Kosten** verdoppeln und in begründeten Fällen auf Antrag auch **weiter verlängern** – damit Sie Ihren Lehrgang auch dann erfolgreich absolvieren, wenn etwas Unvorhersehbares dazwischenkommt

## Das modulare Bildungssystem

An der BSA-Akademie qualifizieren Sie sich bzw. Ihre Mitarbeiter exakt abgestimmt auf die individuellen Interessen und die Unternehmensbedürfnisse. Mithilfe des modularen Bildungssystems können die neuen Kompetenzen stetig weiter ausgebaut werden.

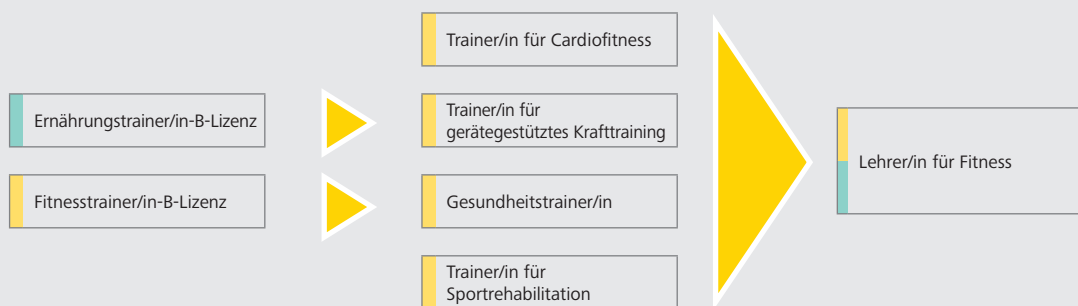


### Schritt für Schritt vom Einsteiger- zum Profiwissen

Im BSA-Bildungssystem mit über 70 verschiedenen Bildungsabschlüssen finden sowohl Personen, die zum Beispiel ihre eigene Trainings- und Ernährungsplanung verbessern möchten, als auch (angehende) Fach- und Führungskräfte ihre optimale Qualifikationsmöglichkeit. Der Einstieg in einen Fachbereich erfolgt mit einer Basisqualifikation, die mit Aufbaulehrgängen ergänzt werden kann. Die höchste Stufe bilden Kombilehrgänge, die zu Profi- bzw. Fachwirtsabschlüssen führen und auch für leitende Tätigkeiten qualifizieren.

### Beispiel „Lehrer/in für Fitness“, Fachbereich Fitness/Individualtraining

Der Kombilehrgang „Lehrer/in für Fitness“ (siehe auch Seite 26) setzt sich aus verschiedenen Einzellehrgängen zusammen. BSA-Teilnehmer, die diesen Kombilehrgang buchen, absolvieren zunächst alle Einzellehrgänge und danach die Abschlussprüfung „Lehrer/in für Fitness“:



Die Einzellehrgänge können alternativ auch separat gebucht und nacheinander absolviert werden. Anschließend erfolgt die Lehrerprüfung. Hinweise zu den Vorteilen bei der Buchung von Kombilehrgängen finden Sie auf Seite 142.

Nach diesem Profiabschluss ist zum Beispiel in Verbindung mit dem Lehrgang „Manager/in für Fitness- und Freizeitanlagen“ der Abschluss „Fitnessfachwirt/in“ möglich, der auf die öffentlich-rechtliche Fachwirtsprüfung vor der Industrie- und Handelskammer (IHK) vorbereitet.

### Alle Qualifikationsmöglichkeiten im Überblick

Einen Überblick über die Kombinations- und Einzellehrgänge erhalten Sie in der Übersichtsgrafik im Umschlag dieses Bildungsprogramms. Die jeweils möglichen Kombinationslehrgänge und die darin enthaltenen Einzellehrgänge sind auf den Seiten 136 bis 137 dargestellt.



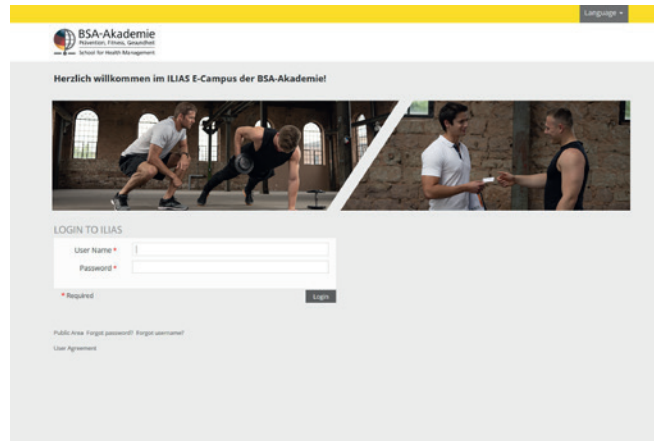
Das Lernmanagementsystem ILIAS (= Integriertes Lern-, Informations- und Arbeitskooperations-System) bietet Ihnen unterstützend zur Organisation Ihrer Lernprozesse viele hilfreiche Funktionen und weitere Vorteile.

### Mobiles Arbeiten

ILIAS ist eine mobile Anwendung und passt sich Ihrem Endgerät an. Somit können Sie mit ILIAS auch auf einem Tablet oder Smartphone arbeiten.

### Einfache Navigation

Über die ILIAS-Kopfleiste steuern Sie übersichtlich alle Bereiche an: den Persönlichen ILIAS-Schreibtisch, den ILIAS-Überblick oder den Vorlagen- bzw. Abgabebereich digitaler Dokumente. Zudem können Sie über den Reiter „Service“ direkt einen Fernlehrer oder die BSA-Verwaltung kontaktieren.



### Ideale Vorbereitung auf die Präsenzphase/-n

Die zur Verfügung gestellten Lernmodule helfen Ihnen in der Fernlernphase zur Vorbereitung der Präsenzphasen und Prüfungen. Des Weiteren werden fachspezifische Inhalte vertieft. Auch die Präsentationsfolien können Sie vorab als PDF-Datei herunterladen. Zudem erhalten Sie wichtige Hinweise wie z. B. Informationen zu Themenschwerpunkten der Präsenzphase, zu den Prüfungsleistungen sowie organisatorische Hinweise.

### Zusätzliches Lehrgangsmaterial

Im ILIAS E-Campus stellen wir Ihnen neben den Lehrbriefen in digitaler Form zusätzliches Lernmaterial für ausgewählte Lehrgänge, wie z. B. die Schritt- und Übungssammlungen für den Fitnessbereich, bereit.

### Digitale Abgabe von Dokumenten und Prüfungsleistungen

Sie können Hausarbeiten und Videodateien ganz einfach und direkt von Ihrem Mobilgerät über Ihren Persönlichen ILIAS-Schreibtisch einsenden. Ebenso ist es möglich, verschiedene Formulare bequem über die ILIAS-Kopfleiste „Dokumentvorlagen“ zu erstellen und über „Abgabe digitaler Dokumente“ direkt einzureichen. Somit entfällt eine kosten- und zeitaufwendige postalische Zusendung der Unterlagen.

### Nützliche Foren

In den Foren können Sie andere Lehrgangsteilnehmer kennenlernen sowie Informationen und Erfahrungen austauschen. Zum Beispiel ist es hier auch möglich, Fahrgemeinschaften zu den Präsenzphasen zu organisieren und somit Zeit und Geld zu sparen.

# Das modulare Bildungssystem – Übersicht der Kombilehrgänge

		Einzellehrgänge																					
Kombilehrgänge		Fitnesstrainer/in-B-Lizenz	Kieser Training-Instruktor/in	milton Coach	Trainer/in für Cardiofitness	Trainer/in für gerätegestütztes Krafttraining	Gesundheitstrainer/in	Trainer/in für präventives Rückenttraining	Trainer/in für Sportrehabilitation	Trainer/in für rehabilitatives Krafttraining	Trainer/in für Fitnesstraining in der Krebsnachsorge	Leistungssport-Body-Trainer/in	Athletiktrainer/in	Athletiktrainer/in Leistungssport	Trainer/in für Freihantel- und Kettlebelltraining	Trainer/in für Körpergewichts- und Schlingentraining	EMS-Trainer/in	Existenzgründung	Sales- und Servicefachkraft	Unternehmensmanager/in	Controlling- und Finanzmanager/in	Marketingmanager/in	Personal- und Teammanager/in
	Fitnessfachwirt/in	•			•	•	•		•										•	•	•	•	•
	Fachwirt/in für Prävention und Gesundheitsförderung	•			•		•												•	•	•	•	•
	Fachberater/in für Fitness	•			•	•													•				
	Lehrer/in für präventives und rehabilitatives Training	•			•	•	•	•	•	•													
	Lehrer/in für Fitness	•			•	•	•		•														
	Fitnesstrainer/in-A-Lizenz	•			•	•	•		•		•												
	Trainer/in-A-Lizenz Kraft- und Functional Training	•				•									•	•							
	Athletiktrainer/in-A-Lizenz	•			•	•	•		•				•	•									
	Manager/in für Fitness- und Freizeitunternehmen																		•	•	•	•	•
	Manager/in für Betriebliches Gesundheitsmanagement																						
	Ernährungsberater/in BSA																	•					
	Lehrer/in für Ernährung																						
	Lehrer/in für Wellness und Gesundheit	•					•																
	Lehrer/in für Prävention und Gesundheitsförderung	•			•		•																
	Lehrer/in für Mentale Fitness																						
	Lehrer/in für Gruppentraining																						
	Gruppentrainer/in-A-Lizenz																						
	Führungskraft für Bäderbetriebe																						
	BSA-Personal-Trainer-Zertifikat	•	*	*	*	*	*	*	*	*	*	*	*	*	*	*	*	•					

• Markierung der Einzellehrgänge, die im jeweiligen Kombilehrgang enthalten sind

\* wählbar

