

DIE BSA-AKADEMIE – IHR STARKER BILDUNGSPARTNER

KUNDENZUFRIEDENHEIT IST DER
MAßSTAB UNSERES HANDELNS.



DIE BSA-AKADEMIE

- eines der führenden Bildungsinstitute im Zukunftsmarkt Prävention, Fitness und Gesundheit
- über 275.000 Teilnehmer seit 1983
- mehr als 90 staatlich geprüfte und zugelassene Qualifikationen
- Schwesterunternehmen der Deutschen Hochschule für Prävention und Gesundheitsmanagement (DHfPG)

Zum vollständigen Leitbild:



DIE HISTORIE



DAS LEHRGANGSSYSTEM AUF EINEN BLICK

Das Lehrgangssystem ist als kombinierter Fernunterricht mit Fernlernphasen und kompakten Präsenzphasen – vor Ort oder digital – aufgebaut. Sie können mit Ihrem Lehrgang jederzeit beginnen und Ihre Qualifikation ideal mit Beruf, Familie und Freizeit vereinbaren.



Informationen

- in diesem Bildungsprogramm
- online unter bsa-akademie.de
- telefonisch unter +49 681 6855 0



Anmeldung

- erfolgt schriftlich; Formularvordrucke als Beilage in diesem Bildungsprogramm
- oder direkt unter: shop.bsa-akademie.de



Lernmaterial

- erhalten Sie nach Ihrer Anmeldung digital als PDF-Datei, auf Wunsch auch zusätzlich ohne Mehrkosten in gedruckter Form
- ist wissenschaftlich fundiert und dennoch leicht verständlich
- wurde von Branchenexperten entwickelt



ILIAS E-Campus

- Learning-Management-System zur Organisation Ihrer Lernprozesse
- bietet viele hilfreiche Funktionen und digitale Angebote wie Lernmodule, digitale Unterrichtsphasen, Foren usw.

Fernlernphase



Selbstlernphase



digitale
Lerneinheiten

Präsenzphase



vor Ort
oder digital

Prüfung



vor Ort
oder digital



Abschlussdokument und Trainerausweis

Nach Bestehen des Lehrgangs erhalten Sie ein Abschlussdokument, eine Bescheinigung über die erworbenen Kompetenzen und je nach Lehrgang zusätzlich ein Zeugnis sowie auf Wunsch einen kostenpflichtigen Trainerausweis.



DIE VORTEILE DES KOMBINIERTEN FERNUNTERRICHTS

Der kombinierte Fernunterricht ist auf die Bedürfnisse der Erwachsenenbildung abgestimmt und bietet maximale Flexibilität. Alle BSA-Fernlehrgänge sind staatlich geprüft und zugelassen sowie nach Fernstudien-DQR eingestuft.

IHRE VORTEILE

- **Lehrgangstart:** jederzeit möglich
- **Vertrauensgarantie:** erweitertes Rücktrittsrecht und damit vier Wochen Zeit, um herauszufinden, ob Sie sich für die „richtige“ Qualifikation entschieden haben
- **Organisation:** nebenberuflich, ohne Verdienstaussfall absolvierbar
- **Präsenzphasen:** vor Ort an rund 20 Lehrgangszentren in Deutschland und Österreich; teilweise auch termin- sowie ortsunabhängig in digitaler Form

 vor Ort

 digital

- **Termine:** über 800 Präsenzphasentermine jährlich
- **Lernzeiten und Lernort:** flexibel und individuell planbar
- **Lernfortschritte:** durch Übungen und Wiederholungsfragen leicht überprüfbar
- **Unterstützung:** telefonisch bzw. per E-Mail durch unsere BSA-Fernlehrer und/oder den ILIAS E-Campus
- **Kompetenzen:** Vertiefung durch Rollenspiele, Übungen und Fallbeispiele während der Präsenzphase; können direkt in die berufliche Praxis übertragen werden
- **Betreuungszeit:** während der gesamten Lehrgangsdauer
- **Informationen zu Terminen:** bsa-akademie.de/termine oder das BSA-Terminheft per Post anfordern



DIE LEHRGANGSZENTREN DER BSA-AKADEMIE

Die BSA-Akademie bietet ein flächendeckendes Netz aus regionalen Lehrgangszentren in Deutschland und Österreich. Eines der rund 20 Lehrgangszentren ist sicher auch in Ihrer Nähe.

Deutschland



Österreich





DAS MODULARE LEHRGANGSSYSTEM

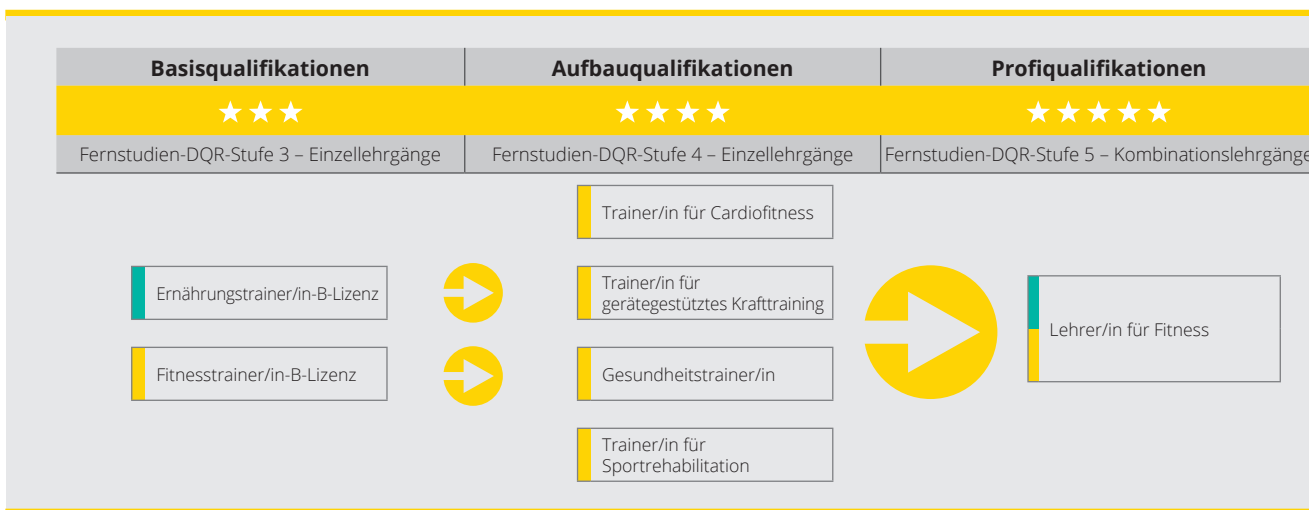
An der BSA-Akademie qualifizieren Sie sich bzw. Ihre Mitarbeiter exakt abgestimmt auf die individuellen Interessen und die Unternehmensbedürfnisse. Mithilfe des modularen Lehrgangssystems können die neuen Kompetenzen stetig weiter ausgebaut werden.

SCHRITT FÜR SCHRITT VOM BASIS- ZUM PROFIWISSEN

Im BSA-Lehrgangssystem finden sowohl Personen, die zum Beispiel ihre eigene Trainings- und Ernährungsplanung verbessern möchten, als auch (angehende) Fach- und Führungskräfte ihre optimale Qualifikationsmöglichkeit. Der Einstieg in einen Fachbereich erfolgt mit einer Basisqualifikation, die durch Aufbaulehrgänge ergänzt werden kann. Die höchste Stufe bilden die Kombinationslehrgänge, die zu Profi- bzw. Fachwirtabschlüssen führen und auch für leitende Tätigkeiten qualifizieren.

Beispiel „Lehrer/in für Fitness“

Der Kombilehrgang „Lehrer/in für Fitness“ (S. 36) setzt sich aus verschiedenen Einzellehrgängen zusammen. Teilnehmer, die diesen Kombilehrgang buchen, absolvieren zunächst alle Einzelehrgänge und danach die Abschlussprüfung „Lehrer/in für Fitness“:



Die Einzellehrgänge können alternativ auch separat gebucht und nacheinander absolviert werden. Anschließend erfolgt die Lehrerprüfung. Hinweise zu den Vorteilen bei der gleichzeitigen Buchung von mehreren Lehrgängen finden Sie auf Seite 138.

Durch das Abschließen mehrerer Kombilehrgänge können Teilnehmer Qualifikationen auf Fachwirt- bzw. Meisterniveau erlangen. Absolvieren Sie z. B. die Profiquifikationen „Lehrer/in für Fitness“ sowie „Manager/in für Fitness- und Freizeitunternehmen“, erwerben Sie die Fachwirtqualifikation „Fitnessfachwirt/in“ und sind somit inhaltlich bestens auf die öffentlich-rechtliche Fortbildungsprüfung zum/zur „Fachwirt/in IHK“ der Industrie- und Handelskammer (IHK) vorbereitet.

Alle Qualifikationsmöglichkeiten im Überblick finden Sie in der Übersichtsgrafik im Umschlag dieses Bildungsprogramms. Eine Übersicht zu den möglichen Kombilehrgängen finden Sie auf Seite 140–141.

Die digitale Lernplattform ILIAS E-Campus unterstützt Sie bei der Organisation Ihrer Lernprozesse. Sie finden dort alle wichtigen Informationen und Unterlagen übersichtlich an einem Ort.

MOBILES ARBEITEN

- ILIAS ist unabhängig von Ort und Endgerät über das Internet nutzbar

IDEALE VORBEREITUNG

- digitale Lerneinheiten, Unterrichtsphasen und Arbeitsmaterialien bereiten Sie ideal auf Ihre Präsenzphase und Prüfung vor

DIGITALE UNTERRICHTSPHASEN

- z. T. auch als Alternative zur Vor-Ort-Präsenzphase absolvierbar

ZUSÄTZLICHES LEHRGANGSMATERIAL

- lehrgangsbezogene digitale Lernmittel, wie z. B. Übungssammlungen, Lernmodule sowie Audio- und Videodateien

DIGITALE ABGABE

- einfaches und schnelles Hochladen von Dokumenten und Prüfungsleistungen

NÜTZLICHE FOREN

- Austausch von Informationen und Erfahrungen mit anderen Lehrgangsteilnehmern
- Beantwortung Ihrer lehrgangsspezifischen Fragen in den entsprechenden Lehrgangsforen



DAS MODULARE LEHRGANGSSYSTEM – ÜBERSICHT DER KOMBILEHRGÄNGE

		Einzellehrgänge																	
Kombilehrgänge		Fitnesstrainer/in-B-Lizenz	Trainer/in für Cardiofitness	Trainer/in für gerätestütztes Krafttraining	Gesundheitstrainer/in	Trainer/in für präventives Rückentraining	Trainer/in für Sportrehabilitation	Trainer/in für rehabilitatives Krafttraining	Leistungssport Body-Trainer/in	Athletiktrainer/in	Athletiktrainer/in Leistungssport	Trainer/in für Freihantel- und Kettlebelltraining	Trainer/in für Körpergewichts- und Schlingentraining	Existenzgründung	Sales- und Servicefachkraft	Unternehmensmanager/in	Controlling- und Finanzmanager/in	Marketingmanager/in	Personal- und Teammanager/in
	Fitnessfachwirt/in	•	•	•	•		•								•	•	•	•	•
	Fachwirt/in für Prävention und Gesundheitsförderung	•	•		•										•	•	•	•	•
	Fachberater/in für Fitness	•	•	•											•				
	Lehrer/in für präventives und rehabilitatives Training	•	•	•	•	•	•	•											
	Lehrer/in für Fitness	•	•	•	•		•												
	Fitnesstrainer/in-A-Lizenz	•	•	•	•		•		•										
	Trainer/in-A-Lizenz Kraft- und Functional Training	•		•								•	•						
	Athletiktrainer/in-A-Lizenz	•	•	•	•		•			•	•								
	Manager/in für Fitness- und Freizeitunternehmen														•	•	•	•	•
	Manager/in für Betriebliches Gesundheitsmanagement																		
	Ernährungsberater/in BSA													•					
	Lehrer/in für Ernährung																		
	Lehrer/in für Wellness und Gesundheit	•			•														
	Lehrer/in für Prävention und Gesundheitsförderung	•	•		•														
	Lehrer/in für Mentale Fitness																		
	Lehrer/in für Gruppentraining																		
	Gruppentrainer/in-A-Lizenz																		
	Führungskraft für Bäderbetriebe																		
	BSA-Personal-Trainer-Zertifikat**	•												•					

• Markierung der Einzellehrgänge, die im jeweiligen Kombilehrgang enthalten sind.

DAS MODULARE LEHRGANGSSYSTEM - ÜBERSICHT DER KOMBILEHRGÄNGE

	Fachkraft für Betriebliches Gesundheitsmanagement (IHK)	Betriebliche/r Gesundheitsmanager/in	Gesundheitsexperte/in im Betrieb - Ergonomie und Rückengesundheit	Gesundheitsexperte/in im Betrieb - Förderung der psychosozialen Gesundheit	Ernährungstrainer/in-B-Lizenz	Berater/in für Gewichtsmanagement	Berater/in für Sporternährung	Ernährungscoach	Berater/in für Lebensmittelkunde und Lebensmittelmanagement	SPA-Berater/in	Gesundheitscoach	Mentaltrainer/in-B-Lizenz	Fitnesscoach	Entspannungstrainer/in	Berater/in für Stressmanagement	Kommunikationstrainer/in	Mental Coach	Gruppentrainer/in-B-Lizenz	Kursleiter/in Cardio	Kursleiter/in Workout	Kursleiter/in Gesundheit	Kursleiter/in Pilates	Kursleiter/in Rückenschule, Senioren, Osteoporoseprävention, Fit durch die Schwangerschaft, Fit Kids, Indoor Cycling	Module Bäderbereich
					•																			
					•						•			•										
																		•						
					•																			
					•																			
	•	•	•	•																				
					•	•	•	•	•															
					•	•	•	•	•															
					•					•				•										
					•						•			•										
												•		•	•	•	•		•	•	•	•		
																		•	•	•	•	•	*	
																								Seite 127
												***	•											

* wählbar

** Neben den drei Basisqualifikationen wählen Sie mindestens zwei Spezialisierungslehrgänge.

*** Als Basisqualifikation wird alternativ zum „Fitnesscoach“ auch die „Mentaltrainer/in-B-Lizenz“ anerkannt.



BSA-PREISKONZEPT UND FÖRDERMÖGLICHKEITEN

Das BSA-Preiskonzept ermöglicht einen finanziellen Vorteil bei der individuellen Zusammenstellung Ihrer Qualifikationen und eine bequeme Ratenzahlung. Zur Finanzierung stehen Ihnen darüber hinaus unterschiedliche Fördermöglichkeiten zur Verfügung.

DAS BSA-PREISKONZEPT

Bei der BSA-Akademie können Sie aus den einzelnen Lehrgängen ein individuelles Qualifikationsprofil zusammenstellen. Mit der BSA-Rabattstaffel sichern Sie sich Preisermäßigungen bei der gleichzeitigen Buchung mehrerer Lehrgänge.

DIE BSA-RABATTSTAFFEL

Bei Buchung	... erhalten Sie eine direkte Preisermäßigung auf die Einzelpreise*:
... von 2 bis 3 Lehrgängen	15 %
... ab 4 Lehrgängen	20 %

*Wichtig: Nur bei Kombinationen von Einzelelehrgängen aus Basis- und Aufbauqualifikationen (Stufe 3 und 4). Bei den Kombinationslehrgängen der Profiquifikationen (Stufe 5) sind Ermäßigungen bereits eingerechnet. Die BSA-Rabattstaffel findet bei Lehrgängen mit Umsatzsteuer keine Anwendung. Bei Förderungen, wie z. B. durch die Bundesagentur für Arbeit oder Aufstiegs-BAföG, gelten gesonderte Regelungen. Ausführliche Informationen entnehmen Sie bitte den AGB.

Ratenzahlung

Finanzieren Sie Ihren Lehrgang durch ein verlängertes Zahlungsziel in Form von Ratenzahlung. Nähere Infos dazu finden Sie auf den Seiten der jeweiligen Lehrgänge.

Lehrgangspakete

Bei der Buchung von ausgeschriebenen Lehrgangspaketen können Sie sich ebenfalls einen Preisvorteil sichern. Informationen zu den aktuell angebotenen Lehrgangspaketen entnehmen Sie der Gesamtübersicht unter: bsa-akademie.de/lehrgangspakete.

Lebenslanges Lernen

Bereits absolvierte BSA-Lehrgänge können für nur 50 % der Lehrgangsgebühren erneut gebucht werden.

FÖRDERMÖGLICHKEITEN DEUTSCHLAND (AUSWAHL)

Förderung durch Aufstiegs-BAföG (aufstiegs-bafog.de)

Zielgruppe: Erwerbstätige Angestellte und Selbstständige mit Berufsabschluss und/oder mehrjähriger Berufserfahrung

Förderung: 50 % als Zuschuss und die restliche Fördersumme als zinsgünstiges Darlehen

Qualifikation: „Fitnessfachwirt/in IHK“; „Fachwirt/in für Prävention und Gesundheitsförderung IHK“ sowie „Gepr. Meister/in für Bäderbetriebe“ mit öffentlich-rechtlicher Prüfung

Förderung durch die Bundesagentur für Arbeit

Zielgruppe: Arbeitssuchende bzw. von Arbeitslosigkeit bedrohte Personen und berufstätige Arbeitnehmer, die das 45. Lebensjahr vollendet haben, sowie Beschäftigte in Kurzarbeit

Förderung: Lehrgangsgebühren

Qualifikation: Aktuell werden folgende Weiterbildungen von der Bundesagentur für Arbeit gefördert: „Fitnessfachwirt/in“, „Fachwirt/in für Prävention und Gesundheitsförderung“, „Fitnesstrainer/in-B-Lizenz“, „EMS-Trainer/in“, „Fitnesstrainer/in-A-Lizenz“ und „Trainer/in-A-Lizenz Kraft- und Functional Training“

Qualifizierungs-offensive: Als neue Leistung der Beschäftigtenqualifizierung steht ab dem 1. April 2024 das Qualifizierungsgeld für Unternehmen und deren Mitarbeiter zur Verfügung.

FÖRDERMÖGLICHKEITEN

Das Service-Center der BSA-Akademie berät alle Interessenten und unterstützt bei den Formalitäten für Zuschüsse und Förderungen. Nutzen Sie die kostenfreie Beratung, bevor Sie einen Antrag auf Förderung stellen.

Regionale Förderprogramme

Zur Förderung beruflicher Weiterbildung stehen auch regionale Förderprogramme zur Verfügung. Diese Förderprogramme sind in der Regel auf Unternehmen und/oder Einzelpersonen in den jeweiligen Bundesländern beschränkt. Detaillierte Informationen zu den regionalen Förderprogrammen finden Sie online unter: bsa-akademie.de/foerderung.

Förderung durch den Berufsförderungsdienst (BFD) der Bundeswehr

Zielgruppe: Soldaten auf Zeit (SaZ) und Freiwillig Wehrdienstleistende (FWDL)

Förderung: Lehrgangsgebühren können in Abhängigkeit von der Dauer der Dienstzeitverpflichtung während und nach der Wehrdienstzeit übernommen werden.

Förderung durch Rentenversicherungsträger (RV) und Berufsgenossenschaften (BG)

Zielgruppe: Personen, die aus gesundheitlichen Gründen (RV) bzw. aufgrund von Unfallfolgen bzw. Berufskrankheiten ihren Beruf nicht mehr ausüben können (BG)

Förderung: Lehrgangsgebühren

Qualifikation: Alle Lehrgänge der BSA-Akademie können gefördert werden. Es werden jedoch komplexe Weiterbildungen wie z. B. Fachwirt- und Profiquifikationen, u. a. „Manager/in für Betriebliches Gesundheitsmanagement“, „Fitnessfachwirt/in“, „Fitnesstrainer/in-A-Lizenz“ und „Lehrer/in für Fitness“, empfohlen.

Hinweis: Bei dem zuständigen Rentenversicherungsträger bzw. der Berufsgenossenschaft kann der Antrag auf Leistungen zur Teilhabe am Arbeitsleben gestellt werden.

FÖRDERMÖGLICHKEITEN ÖSTERREICH (AUSWAHL)

Qualifizierungsförderung für Beschäftigte (ams.at)

Zielgruppe: Arbeitskräfte, die höchstens die Pflichtschule abgeschlossen haben, weibliche Arbeitskräfte, die eine Lehre oder eine Berufsbildende mittlere Schule (BMS) abgeschlossen haben sowie Arbeitskräfte, die das 45. Lebensjahr vollendet und eine höhere Ausbildung als die Pflichtschule absolviert haben

Förderung: 50 % der Kursstunden sind für Arbeitskräfte, die die individuellen Zugangsvoraussetzungen erfüllen, förderbar.

Qualifikation: Alle Lehrgänge der BSA-Akademie sind zur Förderung zugelassen.

Regionale Förderprogramme (bildungszuschuss.at)

Zielgruppe: Beschäftigte in Vorarlberg (unter Beachtung individueller Zugangsvoraussetzungen)

Förderung: bis zu einem Viertel der Kurs- und Prüfungsgebühren, jedoch maximal 2.500 EUR

Qualifikation: Alle Lehrgänge der BSA-Akademie sind zur Förderung zugelassen.

Alle Angaben zu den hier genannten Förderprogrammen sind ohne Gewähr.

Weiterführende Informationen zu den Fördermöglichkeiten zur Finanzierung der Lehrgangsgebühren finden Sie unter bsa-akademie.de/foerderung.



WIR UNTERSTÜTZEN SIE BEI DER BEANTRAGUNG

Sie haben Fragen oder benötigen Unterstützung bei der Beantragung Ihrer Förderung?

Das Service-Center der BSA-Akademie unterstützt Sie gern unter +49 681 6855 143.

DIE LEHRGÄNGE – ERFOLG DURCH QUALITÄT

Für die Qualität der Lehrgänge bürgt nicht nur der hohe Anspruch, den wir als BSA-Akademie selbst an uns stellen. Neutrale und unabhängige Institutionen prüfen zudem regelmäßig die Lehrgänge und bestätigen das hohe Leistungsniveau.



Anerkannte Abschlüsse – staatlich geprüft und zugelassen

Fernunterricht ist eine Form der Aus- bzw. Weiterbildung, die staatlich geregelt ist und maximalen Verbraucherschutz gewährleistet. Die Staatliche Zentralstelle für Fernunterricht (ZFU) ist die für die Länder zuständige Behörde im Sinne des Fernunterrichtsschutzgesetzes (FernUSG). Sie entscheidet über die Zulassung von Fernunterrichtslehrgängen und prüft unter anderem die inhaltliche Konzeption, die Lernmaterialien, die verbraucherfreundliche Gestaltung der Verträge und die Werbeaussagen.



ISO-Zertifizierung: Qualitätsmanagement im gesamten Unternehmen

Die BSA-Akademie hat ein nach DIN EN ISO 9001:2015 zertifiziertes Qualitätsmanagementsystem (QMS) implementiert, welches jährlich durch ein externes Prüfunternehmen auditiert wird.



AZAV-Zertifizierung zur Zulassung durch die Bundesagentur für Arbeit

Die BSA-Akademie ist als Trägerin für die Förderung der beruflichen Weiterbildung nach dem Recht der Arbeitsförderung zugelassen.



Qualität vergleichbar machen: Fernstudien-DQR

Mit dem Deutschen Qualifikationsrahmen (DQR) wurde 2011 ein Instrument entwickelt, das unter Berücksichtigung der Besonderheiten des deutschen Bildungssystems zur Bewertung und zur Vergleichbarkeit deutscher Qualifikationen in Europa beitragen soll.

Mit dem Fernstudien-DQR bietet der Bundesverband der Fernstudienanbieter e. V. eine Einstufung entsprechend des DQR für alle von der Staatlichen Zentralstelle für Fernunterricht (ZFU) geprüften und zugelassenen Fernunterrichtsabschlüsse an.

Alle ZFU-zugelassenen Qualifikationen der BSA-Akademie sind im Fernstudien-DQR eingruppiert. Für Absolventen besteht somit die Möglichkeit der Anerkennung und Anrechnung ihrer erworbenen Kompetenzen im europäischen Vergleich.

Fernstudien-DQR-Stufe 3: Basisqualifikationen

Fernstudien-DQR-Stufe 4: Aufbauqualifikationen

Fernstudien-DQR-Stufe 5: Profiquifikationen

Fernstudien-DQR-Stufe 6: Fachwirt-/Meisterqualifikationen



Fördermöglichkeiten

Für BSA-Lehrgänge stehen unterschiedliche Möglichkeiten der Förderung zur Verfügung.

Nähere Informationen erhalten Sie auf den Seiten 138 und 139.

ZERTIFIZIERUNGEN, AUSZEICHNUNGEN UND KOOPERATIONEN

Die BSA-Akademie strebt seit jeher die Anerkennung durch neutrale und unabhängige Institutionen an. Zahlreiche Zertifizierungen, Auszeichnungen und Kooperationen sind ein Beleg für die Qualität der BSA-Lehrgänge.

Öffentlich-rechtliche Fortbildungsprüfungen: IHK-Fachwirte

Die BSA-Akademie entwickelte für die zuständige Industrie- und Handelskammer bisher zwei öffentlich-rechtliche Fortbildungsprüfungen und setzt damit Branchenstandards.



Meisterprüfung

Mit dem zuständigen Ministerium für Bildung entwickelte die BSA-Akademie einen Vorbereitungslehrgang für die anerkannte Prüfung „Gepr. Meister/in für Bäderbetriebe“.



Schwesterunternehmen der DHfPG

Die BSA-Akademie ist das Schwesterunternehmen der staatlich anerkannten privaten Deutschen Hochschule für Prävention und Gesundheitsmanagement (DHfPG).



Bildungspartner des Arbeitgeberverbandes (DSSV e. V.)

Die BSA-Akademie ist offizieller Bildungspartner des DSSV – Arbeitgeberverbandes deutscher Fitness- und Gesundheits-Anlagen e. V.



Bildungspartner des Bundesfachverbandes Besonnung e. V.

Die BSA-Akademie ist Bildungspartner des Bundesfachverbandes Besonnung e. V. (BfB). Der BfB ist der Fachverband der Sonnenstudios, eine Berufsorganisation der Solarienbranche für die Bundesrepublik Deutschland.



Zertifizierte Lehrgänge nach den Standards des Bundesverbandes BGM (BBGM)

Die BSA-Akademie gehört zu den wenigen Institutionen, deren Lehrgänge auch nach den Bildungsempfehlungen des Bundesverbandes Betriebliches Gesundheitsmanagement (BBGM) zertifiziert sind.



Kundenzufriedenheit

Auf Basis einer repräsentativen Umfrage wird jedes Jahr der body LIFE Award verliehen. Die BSA-Akademie hat seit der Einführung 2001 bisher jedes Jahr diesen begehrten Branchen-Award in der Kategorie „Beste Aus-, Weiter- und Fortbildung“ gewonnen. Dabei werden insbesondere die Bereiche Kundenzufriedenheit, Preis-Leistungs-Verhältnis der Lehrgänge, Qualität und Kundennähe bewertet.







PERSÖNLICHE BERATUNG UND BETREUUNG

Die persönliche Beratung und die Betreuung unserer Teilnehmer haben für uns den höchsten Stellenwert. Wir beraten Sie bei der Auswahl der passenden Qualifikation, zu den Fördermöglichkeiten und sind sowohl bei organisatorischen als auch bei inhaltlichen und pädagogischen Fragen immer für Sie da.

DAS BERATUNGSTEAM

Die Beratung unserer Interessenten und Kunden ist uns ein wichtiges Anliegen. Vor und während Ihres Lehrgangs ist das Beratungsteam Ihr Ansprechpartner für alle organisatorischen Fragen.

 Beratungszeiten: Mo.–Fr.: 8–18 Uhr
Sa.: 8–11 Uhr*

 Telefon: +49 681 6855 0


 E-Mail: info@bsa-akademie.de


* Bei dringenden organisatorischen Anliegen im Zusammenhang mit der Präsenzphase steht allen BSA-Teilnehmern das Beratungsteam auch samstags zur Verfügung.


DAS SERVICE-CENTER

Für eine persönliche Beratung zu unserem umfangreichen Lehrgangsangebot sowie zu den Kombinationsmöglichkeiten der Einzellahrgänge nehmen sich unsere Mitarbeiter des Service-Centers gern Zeit. Sie helfen Ihnen dabei, die idealen Qualifikationen für Ihren Karriereweg zu finden.

Unsere Experten beraten Sie darüber hinaus zu den einzelnen Finanzierungsmodellen sowie zu den individuellen Fördermöglichkeiten. Das Team des Service-Centers ist Ihnen beim Vorbereiten der entsprechenden Dokumente gern behilflich.

 Beratungszeiten: Mo.–Do.: 8–17 Uhr
Fr.: 8–18 Uhr


 Telefon: +49 681 6855 143

 E-Mail: service-center@bsa-akademie.de

DIE FERNLEHRER

Bei inhaltlichen/pädagogischen Fragen können Sie sich an die Fernlehrer der BSA-Akademie wenden. Sie sind als erfahrene Referenten tätig und können somit einen idealen Bezug zwischen den Fernlernmaterialien, den Präsenzphasen, den Prüfungen und der Umsetzung in die Praxis herstellen.

 Fernlehrerbetreuung: Mo.–Fr.: 8–17 Uhr

 Telefon: +49 681 6855 0

 E-Mail: fernlehrer@bsa-akademie.de

DIE ONLINE-JOBBÖRSE

Als zusätzlichen Service bei der Suche nach einer passenden Stelle bieten wir Ihnen die Jobbörse AUFSTIEGSJOBS.DE an. Für Arbeitgeber der Zukunftsbranche Prävention, Fitness, Sport und Gesundheit ist die Online-Jobbörse ebenfalls eine perfekte Kommunikationsplattform, um offene Stellen mit qualifizierten Mitarbeitern zu besetzen.

VORTEILE FÜR STELLENSUCHENDE/ABSOLVENTEN

AUFSTIEGSJOBS.DE bietet Ihnen die Möglichkeit, ein Stellengesuch (Profil) mit einer kurzen Personenbeschreibung zu veröffentlichen. Zudem haben Sie Zugriff auf alle in der Jobbörse veröffentlichten Stellenangebote. Ein weiterer Vorteil ist der Service „Jobs per E-Mail“, über den Sie direkt Informationen zu passenden Stellenangeboten erhalten.

Darüber hinaus finden Sie im Jobportal zahlreiche Bewerbungstipps und wichtige Hinweise, z. B. zum Verhalten in Vorstellungsgesprächen, sowie häufig gestellte Fragen (FAQ).



VORTEILE FÜR ARBEITGEBER

Sie haben vakante Stellen in Ihrem Unternehmen, für die Sie passende Arbeitnehmer suchen? Unter AUFSTIEGSJOBS.DE können Sie als registrierter Arbeitgeber Stellenangebote veröffentlichen. Zusätzlich haben Sie Zugriff auf die bei AUFSTIEGSJOBS.DE veröffentlichten Stellengesuche (Profile) der Jobsuchenden. Mit dem Service „Stellengesuche per E-Mail“ können Sie sich direkt über passende Bewerberprofile informieren lassen.

CAREER SERVICE FÜR KUNDEN DER BSA-AKADEMIE


Als Schnittstelle zwischen Arbeitgebern und Stellensuchenden bietet der Career Service zusätzlich zur Online-Jobbörse eine persönliche Beratung und Unterstützung bei allen Fragen der Personalbeschaffung sowie Hilfestellung im Bewerbungsprozess an.


ANSPRECHPARTNER


Als persönliche Ansprechpartner steht Ihnen das Team des Career Service gern zur Verfügung:



v. l.: Carmen Cofala, Florian Kreis, Jana Jochum, Silvia Kelkel, Elena Feibel, Aris Theodorou, Thomas Lörcher und Petra Nellissen

 **Beratungszeiten:** Mo.–Do.: 8–17 Uhr
Fr.: 8–18 Uhr

 **Telefon:** +49 681 6855 580

 **E-Mail:** info@aufstiegsjobs.de



DEUTSCHE HOCHSCHULE FÜR PRÄVENTION UND GESUNDHEITSMANAGEMENT



Das Schwesterunternehmen der BSA-Akademie, die Deutsche Hochschule für Prävention und Gesundheitsmanagement (DHfPG), bietet elf Studiengänge, ein Graduiertenprogramm sowie mehr als 100 Hochschulweiterbildungen an.

STUDIUM IN DER ZUKUNFTSBRANCHE

Die DHfPG ist eine akkreditierte und staatlich anerkannte Hochschule in privater Trägerschaft und Themenführer im Zukunftsmarkt Prävention, Gesundheit, Ernährung, Fitness, Sport und Informatik. Derzeit profitieren mehr als 8.400 Studierende und über 4.300 Ausbildungsbetriebe von der langjährigen Erfahrung der Hochschule sowie der engen Zusammenarbeit der Schwesterunternehmen DHfPG und BSA-Akademie.


Die Lehrveranstaltungen können an elf Studienzentren in der DACH-Region absolviert werden. Vereinzelt Lehrveranstaltungen können auch in Livestream-Präsenzphasen durchlaufen werden, sofern eine Einwilligung des Ausbildungsbetriebes vorliegt. Auf begründeten Antrag besteht zudem die Möglichkeit, die Lehrveranstaltungen digital on demand zu absolvieren. Ein Studienstart ist jederzeit möglich.

DIE DEUTSCHE HOCHSCHULE FÜR PRÄVENTION UND GESUNDHEITS- MANAGEMENT


- bietet einzigartige und praxisbezogene Studienprogramme.
- fördert die Akzeptanz und Anerkennung der Präventions-, Gesundheits-, Fitness- und Sportbranche.
- verfügt über ein flexibles und zukunftsorientiertes Studiensystem.
- schafft durch die Kombination aus Studium und betrieblicher Tätigkeit die Schnittstelle zum Arbeitsmarkt.
- verfügt über ein innovatives und marktorientiertes Hochschulmanagement.
- arbeitet nach ethischen Grundsätzen: Respekt, Transparenz, Vertrauen und partnerschaftliches Verhalten.
- ist bekannt für hervorragende Lehre und praxisorientierte Forschung in einem Themenfeld mit großer gesellschaftlicher Relevanz.
- geht aus Studien des Deutschen Instituts für Service-Qualität (DISQ) mehrfach als Testsieger unter den privaten Hochschulen mit Schwerpunkt Gesundheit hervor.

Weitere Informationen finden Sie unter [dhfg.de](https://www.dhfg.de).

Ihr direkter Ansprechpartner für alle Fragen rund um das Studium an der Deutschen Hochschule ist der Career Service, zu erreichen unter:

 Telefon: +49 681 6855 580

oder per

 E-Mail an:
career-service@dhfpg.de

STUDIENGÄNGE UND ANGEBOTE



GRADUIERTENPROGRAMM – PRÄVENTION UND GESUNDHEITSMANAGEMENT

Systematisiertes Studien- und Forschungsprogramm in Kooperation mit der Medizinischen Fakultät der Universität des Saarlandes (UdS) als Vorbereitung auf eine Promotion (Dr. rer. med.)

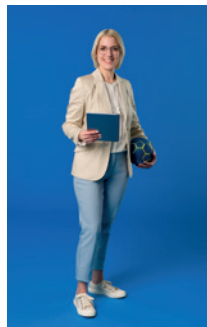


MASTER-STUDIENGÄNGE



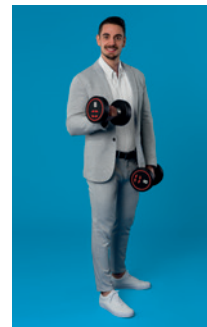
Master of Arts Prävention und Gesundheitsmanagement

Für Managementaufgaben im Wachstumsmarkt Gesundheit qualifizieren



Master of Arts Sportökonomie

Expertenwissen für Ihre Karriere im Sportbusiness



Master of Arts Fitnessökonomie

Strategisch agieren im Management der Fitnessbranche



MBA Sport-/Gesundheitsmanagement*

Auf dem Weg ins Top-Management

Ab 2026: Master of Arts Sport- und Bewegungstherapie **

*gemeinsamer Studiengang mit der Universität des Saarlandes

DUALE BACHELOR-STUDIENGÄNGE



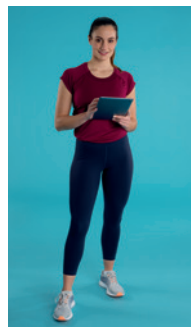
Bachelor of Arts Sport- und Bewegungstherapie**

Bestens vorbereitet für Therapie und Rehabilitation



Bachelor of Science Sport-/Gesundheitsinformatik

Sport, Gesundheit und Informatik im Fokus



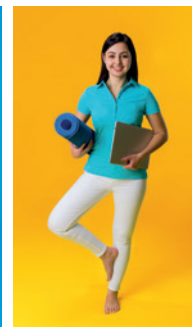
Bachelor of Arts Fitnessökonomie

Ihr Weg ins Management der Fitnessbranche



Bachelor of Arts Sportökonomie

Ihr Einstieg ins Management der Sportbranche



Bachelor of Arts Gesundheitsmanagement

Gut aufgestellt in Prävention und Gesundheitsförderung



Bachelor of Arts Fitnesstraining

Fit für Leitungspositionen im Einzel- und Gruppentraining



Bachelor of Arts Ernährungsberatung

Mit professioneller Ernährungsberatung auf Erfolgskurs

** in Kooperation mit dem DVGS

HOCHSCHULWEITERBILDUNGEN

Praxisnah weiterbilden im Zukunftsmarkt Prävention, Gesundheit, Ernährung, Fitness, Sport und Informatik: international anerkannte Hochschulweiterbildungen mit Zertifikat





Bildung schafft Aufstieg

Hinweis: Bei allen Bezeichnungen in diesem Bildungsprogramm, die sich auf Personen beziehen, sind mit der gewählten Formulierung alle Geschlechter gemeint, auch wenn aus Gründen der leichteren Lesbarkeit die männliche Form verwendet wird.

Impressum

BSA-Akademie
Zentrale
Hermann-Neuberger-Straße 3
66123 Saarbrücken
Deutschland
Tel.: +49 681 6855 0
Fax: +49 681 6855 100

bsa-akademie.de
info@bsa-akademie.de

Bankverbindung:
Volksbank Limbach eG
IBAN: DE86 6746 2368 0000 1453 60
BIC: GENODE61LMB

Inhaber: Johannes Marx
Steuernummer: 040/247/23963



Fotos:
DHfPG/BSA-Akademie | Saarbrücken
Rudolf Warda | Karlsruhe
S. 19 milon industries GmbH

Adobe Stock:
S. 114 Kursleiter/in Fit Kids | 210187300 | Pixel-Shot