

Die BSA-Akademie – Ihr Bildungspartner





Mit über 250.000 Teilnehmern seit 1983 und mehr als 80 nach Fernstudien-DQR eingestuften Lehrgängen ist die BSA-Akademie eines der führenden Bildungsinstitute im Zukunftsmarkt Prävention, Fitness und Gesundheit. Nachfolgend finden Sie Informationen zum Unternehmen. Sie erfahren mehr über das BSA-Lehrgangssystem mit Fernlernphasen und kompakten Präsenzphasen – vor Ort oder digital – und auch, welche Vorteile die branchenweit anerkannten Qualifikationen der BSA-Akademie bieten.

Außerdem stellen wir Ihnen die Deutsche Hochschule für Prävention und Gesundheitsmanagement (DHfPG) vor. Die DHfPG ist das Schwesterunternehmen der BSA-Akademie, bietet akkreditierte und staatlich anerkannte duale Bachelor- und Master-Studiengänge, ein Graduiertenprogramm zur Vorbereitung auf eine Promotion sowie mehr als 100 Hochschulweiterbildungen an.

Die Anmeldeunterlagen zur Teilnahme an den BSA-Lehrgängen sind als Anlage diesem Bildungsprogramm beigefügt.

Das Lehrgangssystem ist als kombinierter Fernunterricht mit Fernlernphasen und kompakten Präsenzphasen – vor Ort oder digital – aufgebaut. Sie können mit Ihrem Lehrgang jederzeit beginnen und Ihre Qualifikation ideal mit Beruf, Familie und Freizeit vereinbaren.



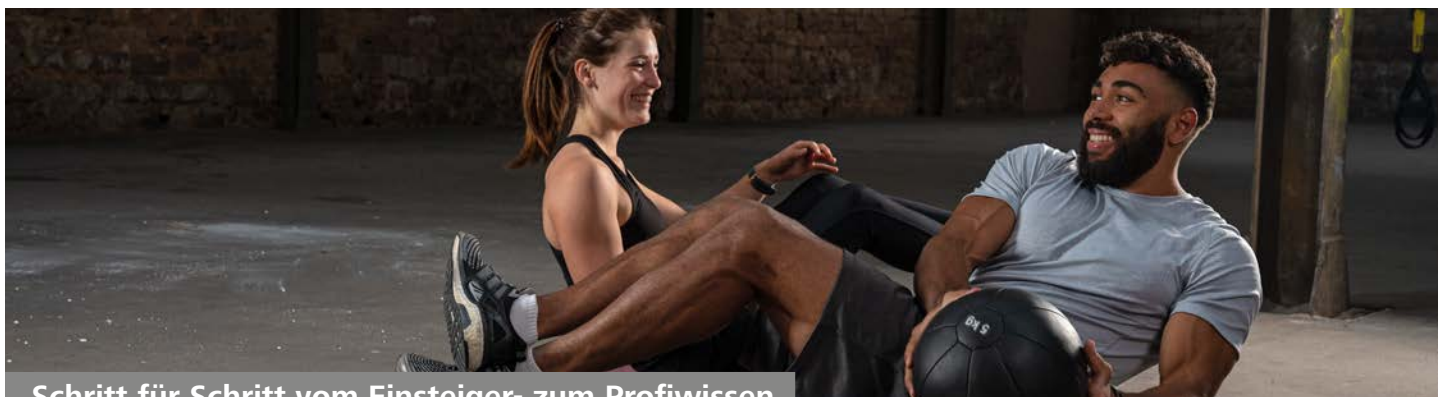
Der kombinierte Fernunterricht mit Fernlernphasen und kompakten Präsenzphasen ist auf die Bedürfnisse der Erwachsenenbildung abgestimmt und bietet maximale Flexibilität. Mit einem BSA-Fernlehrgang absolvieren Sie eine staatlich geprüfte und zugelassene Qualifikation.



Ihre Vorteile

- Ein **Lehrgangstart** ist **jederzeit** möglich
- **Vertrauensgarantie:** Sie haben ein **erweitertes Rücktrittsrecht** und **vier Wochen** Zeit, um herauszufinden, ob Sie sich für die „richtige“ Qualifikation entschieden haben
- Sie können sämtliche Lehrgänge **nebenberuflich** und damit **ohne Verdienstaussfall** absolvieren
- Für die **Präsenzphasen** stehen Ihnen über **20 Lehrgangszentren in Deutschland** und in **Österreich** zur Verfügung; wahlweise können Sie die Präsenzphasen **auch orts- und terminunabhängig in digitaler Form** absolvieren
- Sie wählen „Ihre“ Termine aus **über 800 Präsenzphasenterminen jährlich**
- Ihre **Lernzeiten** legen Sie **selbstständig** fest: z. B. jeden Tag eine Stunde oder eine längere Zeit am Wochenende
- Sie **bestimmen** Ihren **Lernort selbst:** ob zu Hause, auf Reisen oder im Urlaub
- Ihre **Lernfortschritte** sind durch die im Lernmaterial aufgeführten Übungen und Wiederholungsfragen **leicht überprüfbar**
- Zur **Unterstützung** können Sie sich telefonisch bzw. jederzeit per E-Mail an die **BSA-Fernlehrer** wenden und/oder Sie nutzen den ILIAS E-Campus
- Ihre **Kompetenzen vertiefen** Sie immer weiter durch Rollenspiele, Übungen und Fallbeispiele während der Präsenzphasen
- Die **Lehrgänge** der BSA-Akademie sind immer **anwendungsorientiert** ausgerichtet
- Ihre neu erworbenen Kompetenzen können **direkt in die berufliche Praxis übertragen** werden
- Die **Betreuungszeit** Ihres Lehrgangs können Sie **ohne zusätzliche Kosten** verdoppeln und in begründeten Fällen auf Antrag auch **weiter verlängern** – damit Sie Ihren Lehrgang auch dann erfolgreich absolvieren, wenn etwas Unvorhersehbares dazwischenkommt

An der BSA-Akademie qualifizieren Sie sich bzw. Ihre Mitarbeiter exakt abgestimmt auf die individuellen Interessen und die Unternehmensbedürfnisse. Mithilfe des modularen Bildungssystems können die neuen Kompetenzen stetig weiter ausgebaut werden.

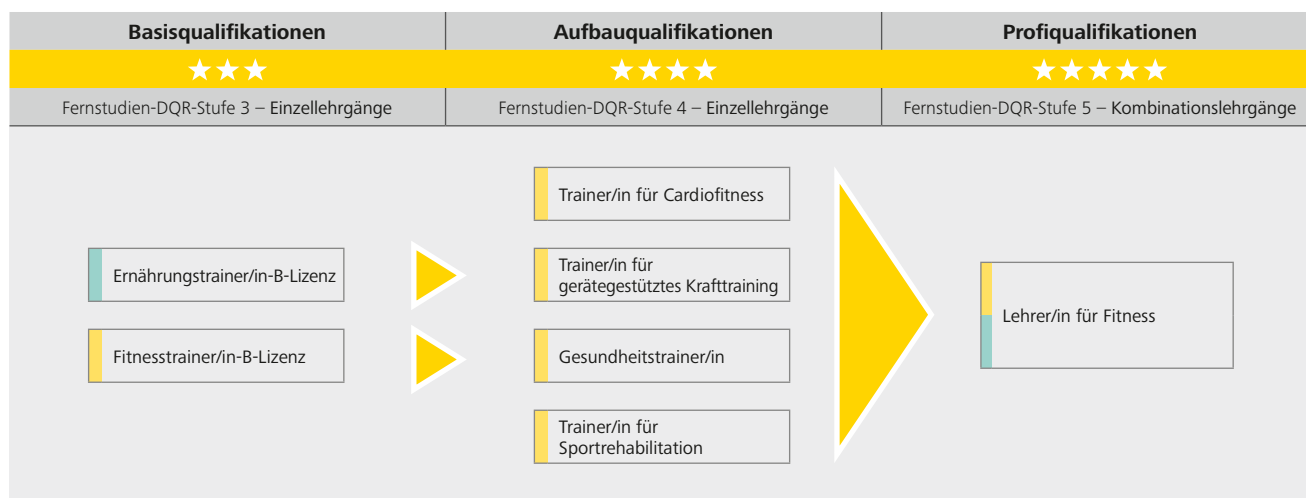


Schritt für Schritt vom Einsteiger- zum Profiwissen

Im BSA-Bildungssystem mit über 80 verschiedenen Bildungsabschlüssen finden sowohl Personen, die zum Beispiel ihre eigene Trainings- und Ernährungsplanung verbessern möchten, als auch (angehende) Fach- und Führungskräfte ihre optimale Qualifikationsmöglichkeit. Der Einstieg in einen Fachbereich erfolgt mit einer Basisqualifikation, die mit Aufbaulehrgängen ergänzt werden kann. Die höchste Stufe bilden Kombilehrgänge, die zu Profi- bzw. Fachwirtabschlüssen führen und auch für leitende Tätigkeiten qualifizieren.

Beispiel „Lehrer/in für Fitness“, Fachbereich Fitness/Individualtraining

Der Kombilehrgang „Lehrer/in für Fitness“ (siehe auch S. 43) setzt sich aus verschiedenen Einzellehrgängen zusammen. BSA-Teilnehmer, die diesen Kombilehrgang buchen, absolvieren zunächst alle Einzellehrgänge und danach die Abschlussprüfung „Lehrer/in für Fitness“:



Die Einzellehrgänge können alternativ auch separat gebucht und nacheinander absolviert werden. Anschließend erfolgt die Lehrerprüfung. Hinweise zu den Vorteilen bei der gleichzeitigen Buchung von mehreren Lehrgängen finden Sie auf Seite 144.

Nach diesem Profiabschluss ist zum Beispiel in Verbindung mit dem Lehrgang „Manager/in für Fitness- und Freizeitunternehmen“ der Abschluss „Fitnessfachwirt/in“ möglich, der auf die öffentlich-rechtliche Fachwirtprüfung vor der Industrie- und Handelskammer (IHK) vorbereitet.

Alle Qualifikationsmöglichkeiten im Überblick

Einen Überblick über die Kombinations- und Einzellehrgänge erhalten Sie in der Übersichtsgrafik im Umschlag dieses Bildungsprogramms. Die jeweils möglichen Kombinationslehrgänge und die darin enthaltenen Einzellehrgänge sind auf den Seiten 138 bis 139 dargestellt.



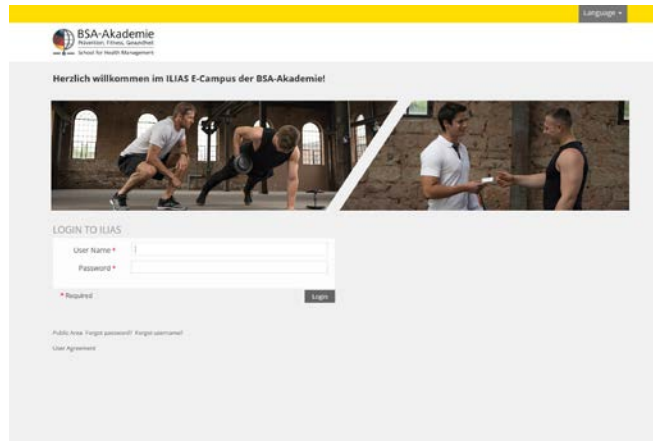
Der ILIAS E-Campus bietet Ihnen als digitale Lernplattform unterstützend zur Organisation Ihrer Lernprozesse viele hilfreiche Funktionen und weitere Vorteile.

Mobiles Arbeiten

ILIAS ist eine mobile Anwendung und passt sich Ihrem Endgerät an. Somit können Sie mit ILIAS auch auf einem Tablet oder Smartphone arbeiten.

Einfache Navigation

Über die ILIAS-Kopfleiste steuern Sie übersichtlich alle Bereiche an: den Persönlichen ILIAS-Schreibtisch, den ILIAS-Überblick oder den Vorlagen- bzw. Abgabebereich digitaler Dokumente. Zudem können Sie über den Reiter „Service“ direkt einen Fernlehrer oder die BSA-Verwaltung kontaktieren.



Ideale Vorbereitung auf die Präsenzphase

Die zur Verfügung gestellten digitalen Lerneinheiten helfen Ihnen in den Fernlernphasen zur Vorbereitung der Präsenzphasen und Prüfungen. Des Weiteren werden fachspezifische Inhalte vertieft. Auch die Präsentationsfolien können Sie vorab als PDF-Datei herunterladen. Zudem erhalten Sie wichtige Hinweise wie z. B. Informationen zu Themenschwerpunkten der Präsenzphasen, zu den Prüfungsleistungen sowie organisatorische Hinweise.

Digitale Unterrichtsphasen

Die digitalen Unterrichtsphasen sind ein zusätzliches Angebot, das Sie unter anderem zur Vorbereitung Ihrer Präsenzphasen nutzen können. Die vertonten PowerPoint-Präsentationen können jederzeit über ILIAS abgerufen werden.

Zusätzliches Lehrgangsmaterial

Im ILIAS E-Campus stellen wir Ihnen für ausgewählte Lehrgänge neben den Lehrbriefen in digitaler Form zusätzliches Lernmaterial, wie z. B. die Schritt- und Übungssammlungen für den Fitnessbereich, bereit.

Digitale Abgabe von Dokumenten und Prüfungsleistungen

Sie können Dokumente und Prüfungsleistungen ganz einfach und direkt von Ihrem Mobilgerät über Ihren Persönlichen ILIAS-Schreibtisch einsenden. Ebenso ist es möglich, verschiedene Formulare bequem über die ILIAS-Kopfleiste „Dokumentvorlagen“ zu erstellen und über „Abgabe digitaler Dokumente“ direkt einzureichen. Somit entfällt eine kosten- und zeitaufwendige postalische Zusendung der Unterlagen.

Nützliche Foren

In den Foren können Sie andere Lehrgangsteilnehmer kennenlernen sowie Informationen und Erfahrungen austauschen. Zum Beispiel ist es hier auch möglich, Fahrgemeinschaften zu den Präsenzphasen in den Lehrgangszentren zu organisieren und somit Zeit und Geld zu sparen.

Das modulare Bildungssystem – Übersicht der Kombilehrgänge

		Einzellehrgänge																					
Kombilehrgänge		Fitnesstrainer/in-B-Lizenz	Kieser Training-Instruktor/in	milton Coach	Trainer/in für Cardiofitness	Trainer/in für gerätegestütztes Krafttraining	Gesundheitstrainer/in	Trainer/in für präventives Rückentraining	Trainer/in für Sportrehabilitation	Trainer/in für rehabilitatives Krafttraining	Trainer/in für Fitnesstraining in der Krebsnachsorge	Leistungssport-Body-Trainer/in	Athletiktrainer/in	Athletiktrainer/in Leistungssport	Trainer/in für Freihantel- und Kettlebelltraining	Trainer/in für Körpergewichts- und Schlingentraining	EMS-Trainer/in	Existenzgründung	Sales- und Servicefachkraft	Unternehmensmanager/in	Controlling- und Finanzmanager/in	Marketingmanager/in	Personal- und Teammanager/in
	Fitnessfachwirt/in	•			•	•	•		•										•	•	•	•	•
	Fachwirt/in für Prävention und Gesundheitsförderung	•			•		•												•	•	•	•	•
	Fachberater/in für Fitness	•			•	•													•				
	Lehrer/in für präventives und rehabilitatives Training	•			•	•	•	•	•	•													
	Lehrer/in für Fitness	•			•	•	•		•														
	Fitnesstrainer/in-A-Lizenz	•			•	•	•		•		•												
	Trainer/in-A-Lizenz Kraft- und Functional Training	•				•									•	•							
	Athletiktrainer/in-A-Lizenz	•			•	•	•		•			•	•										
	Manager/in für Fitness- und Freizeitunternehmen																		•	•	•	•	•
	Manager/in für Betriebliches Gesundheitsmanagement																						
	Ernährungsberater/in BSA																	•					
	Lehrer/in für Ernährung																						
	Lehrer/in für Wellness und Gesundheit	•					•																
	Lehrer/in für Prävention und Gesundheitsförderung	•			•		•																
	Lehrer/in für Mentale Fitness																						
	Lehrer/in für Gruppentraining																						
	Gruppentrainer/in-A-Lizenz																						
	Führungskraft für Bäderbetriebe																						
	BSA-Personal-Trainer-Zertifikat	•	*	*	*	*	*	*	*	*	*	*	*	*	*	*	*	•					

• Markierung der Einzellehrgänge, die im jeweiligen Kombilehrgang enthalten sind

* wählbar

Das modulare Bildungssystem – Übersicht der Kombilehrgänge

	Fachkraft für Betriebliches Gesundheitsmanagement (IHK)																							
	Betriebliche/r Gesundheitsmanager/in																							
	Gesundheitsexperte/in im Betrieb – Ergonomie und Rückengesundheit																							
	Gesundheitsexperte/in im Betrieb – Förderung der psychosozialen Gesundheit																							
*	Ernährungstrainer/in-B-Lizenz																							
*	Berater/in für Gewichtsmanagement																							
*	Berater/in für Sporternährung																							
*	Ernährungscoach																							
*	Berater/in für Lebensmittelkunde und Lebensmittelmanagement																							
*	SPA-Berater/in																							
*	Gesundheitscoach																							
**	Mentaltrainer/in-B-Lizenz																							
●	Fitnesscoach																							
*	Entspannungstrainer/in																							
*	Berater/in für Stressmanagement																							
*	Kommunikationstrainer/in																							
*	Mental Coach																							
*	Gruppentrainer/in-B-Lizenz																							
*	Kursleiter/in Cardio																							
*	Kursleiter/in Workout																							
*	Kursleiter/in Gesundheit																							
*	Kursleiter/in Pilates																							
*	Kursleiter/in Rückenschule, Senioren, Osteoporoseprävention, Fit durch die Schwangerschaft, Fit Kids, Indoor Cycling																							*
	Module Bäderbereich																							
																								Seite 131

** Als Basisqualifikation wird alternativ zum „Fitnesscoach“ auch die „Mentaltrainer/in-B-Lizenz“ anerkannt.

Wählen Sie jährlich aus über 800 Präsenzphasenterminen, die Sie an Lehrgangszentren in Deutschland und Österreich oder digital absolvieren können, immer ausgerichtet an Ihrer individuellen Vorbereitungszeit – damit Ihre Lehrgangsplanung flexibel bleibt.

Optimale Rahmenbedingungen – Sie entscheiden

Aufgrund des flexiblen Lehrgangssystems können Sie selbst einteilen, wann, wo und wie Sie die Präsenzphasen Ihres Lehrgangs absolvieren möchten. Zu Beginn des Lehrgangs erhalten Sie das komplette Lernmaterial digital – auf Wunsch auch zusätzlich in gedruckter Form – zugesendet, das Sie dann in den Fernlernphasen selbstständig mit Hilfe von Fernlehrern und digitalen Medien durcharbeiten. Sie entscheiden: Je intensiver Sie sich vorbereiten, desto früher ist das Absolvieren einer Präsenzphase sinnvoll.



Sie möchten die Lehrgangsdauer verlängern?

Bei jeder Lehrgangsbeschreibung ist eine Lehrgangsdauer angegeben. Diese Regel-Lehrgangsdauer dient als Orientierung, in welcher Zeit der komplette Lehrgang inklusive Fernlernphasen, Präsenzphasen und Prüfungen absolviert werden kann. Sie können den Lehrgang schneller meistern oder sich mehr Zeit lassen, dabei müssen Sie sich nicht vorher festlegen. Die angegebene Zeitdauer (Betreuungszeit) können Sie kostenfrei verdoppeln und in begründeten Fällen auch weiter verlängern. Informationen zur Lehrgangsdauer finden Sie auf der jeweiligen Lehrgangseite.

Flexibel sein – flexibel bleiben

Auch wenn Sie einen Präsenzphasentermin vor Ort schon fest zugesagt hatten und diesen, etwa aus privaten oder gesundheitlichen Gründen, nicht wahrnehmen können, ist es möglich, unkompliziert und schnell einen neuen Termin zu vereinbaren. Bis vier Wochen vor der Präsenzphase ist die Umbuchung kostenfrei. Darüber hinaus haben Sie die Möglichkeit, sowohl die Präsenzphasen als auch die Prüfungen orts- und terminunabhängig in digitaler Form zu absolvieren.

Als digitale Präsenzphase steht die Aufzeichnung der Präsenzphasen zur Verfügung.



Ob die Präsenzphase eines Lehrgangs an einem der bundesweiten Lehrgangszentren oder in digitaler Form angeboten wird, entnehmen Sie den Icons "digital" und "vor Ort" auf der jeweiligen Lehrgangseite in diesem Bildungsprogramm oder auf der BSA-Website. Welche Prüfungsleistung beim digitalen Absolvieren der Präsenzphase abzulegen ist, ist an diesen Stellen auch entsprechend nachzulesen.

Zur Nutzung unserer digitalen Angebote benötigen Sie lediglich ein mobiles Endgerät wie z. B. Smartphone und Tablet oder ein Laptop bzw. Desktop-PC mit Internetanschluss.

Wo finden Sie die Termine?

Die BSA-Akademie bietet Ihnen eine umfangreiche Terminauswahl für das Absolvieren der Präsenzphasen vor Ort, die Sie wie folgt abrufen können:

- per Post – Terminheft der BSA-Akademie anfordern
- online – unter bsa-akademie.de/termine
- QR-Code scannen und Termine direkt per Smartphone speichern



Die BSA-Akademie bietet ein flächendeckendes Netz an regionalen Lehrgangszentren in Deutschland und Österreich an. Von den mehr als 20 Lehrgangszentren ist sicher auch eines in Ihrer Nähe. Das spart lange Anfahrtszeiten und Kosten für die Übernachtung.

Deutschland



Österreich



Für die Qualität der Lehrgänge bürgt nicht nur der hohe Anspruch, den wir als BSA-Akademie selbst an uns stellen. Neutrale und unabhängige Institutionen prüfen regelmäßig die Lehrgänge und bestätigen das hohe Leistungsniveau.



Anerkannte Abschlüsse – staatlich geprüft und zugelassen

Fernunterricht ist eine Form der Aus- bzw. Weiterbildung, die staatlich geregelt ist und maximalen Verbraucherschutz gewährleistet. Die Staatliche Zentralstelle für Fernunterricht ist die für die Länder zuständige Behörde im Sinne des Fernunterrichtsschutzgesetzes (FernUSG). Sie entscheidet über die Zulassung von Fernunterrichtslehrgängen und prüft unter anderem die inhaltliche Konzeption, die Lernmaterialien, die verbraucherfreundliche Gestaltung der Verträge und die Werbeaussagen. Damit können Sie sicher sein, dass Ihr angestrebtes Bildungsziel mit den BSA-Lehrgängen auch zu erreichen ist. Achten Sie deshalb bei der Wahl Ihres Bildungspartners auf die ZFU-Zulassung.



ISO-Zertifizierung: Qualitätsmanagement im gesamten Unternehmen

Die BSA-Akademie hat ein nach DIN EN ISO 9001:2015 zertifiziertes Qualitätsmanagementsystem (QMS) implementiert.



AZAV-Zertifizierung zur Zulassung durch die Bundesagentur für Arbeit

Die BSA-Akademie ist als Träger für die Förderung der beruflichen Weiterbildung nach dem Recht der Arbeitsförderung zugelassen.



Qualität vergleichbar machen: Fernstudien-DQR

Mit dem Deutschen Qualifikationsrahmen (DQR) wurde in 2011 ein Instrument entwickelt, das unter Berücksichtigung der Besonderheiten des deutschen Bildungssystems zur Bewertung und zur Vergleichbarkeit deutscher Qualifikationen in Europa beitragen soll. Der DQR stellt die Umsetzung des Europäischen Qualifikationsrahmens (EQF) dar.

Im DQR finden derzeit ausschließlich öffentlich-rechtliche und staatliche Abschlüsse der Berufs- und Hochschulbildung, wie zum Beispiel die Studienangebote des BSA-Schwesterunternehmens DHfPG, Berücksichtigung. Fernlehrgänge sind bisher von einer Einordnung in die acht DQR-Niveaus ausgenommen.

Mit dem Fernstudien-DQR bietet der Bundesverband der Fernstudienanbieter e. V. eine Einstufung entsprechend des DQR für alle von der Staatlichen Zentralstelle für Fernunterricht (ZFU) geprüften und zugelassenen Fernunterrichtsabschlüsse an.

Alle ZFU-zugelassenen Qualifikationen der BSA-Akademie sind im Fernstudien-DQR eingruppiert. Für Absolventen besteht somit die Möglichkeit der Anerkennung und Anrechnung ihrer erworbenen Kompetenzen im europäischen Vergleich.

Fernstudien-DQR-Stufe 3: Basisqualifikationen

Fernstudien-DQR-Stufe 4: Aufbauqualifikationen

Fernstudien-DQR-Stufe 5: Profiquifikationen

Fernstudien-DQR-Stufe 6: Fachwirt-/Meisterqualifikationen



Fördermöglichkeiten

Für BSA-Lehrgänge stehen unterschiedliche Möglichkeiten der Förderung zur Verfügung. Nähere Informationen erhalten Sie auf den Seiten 144 und 145.

Die BSA-Akademie strebt seit jeher die Anerkennung durch neutrale und unabhängige Institutionen an. Zahlreiche Zertifizierungen, Auszeichnungen und Kooperationen sind ein Beleg für die Qualität der BSA-Lehrgänge.

Öffentlich-rechtliche Fortbildungsprüfungen: IHK-Fachwirte

Die BSA-Akademie entwickelte für die zuständige Industrie- und Handelskammer bisher zwei öffentlich-rechtliche Fortbildungsprüfungen und setzt damit Branchenstandards.



Meisterprüfung

Mit dem zuständigen Ministerium für Bildung entwickelte die BSA-Akademie einen Vorbereitungslehrgang für die anerkannte Prüfung „Gepr. Meister/in für Bäderbetriebe“.



Bildungspartner der DHfPG

Die BSA-Akademie ist Bildungspartner der staatlich anerkannten privaten Deutschen Hochschule für Prävention und Gesundheitsmanagement (DHfPG).



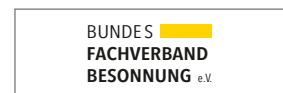
Bildungspartner des Arbeitgeberverbandes (DSSV)

Die BSA-Akademie ist offizieller Bildungspartner des Arbeitgeberverbandes deutscher Fitness- und Gesundheits-Anlagen DSSV e. V.



Bildungspartner Bundesfachverband Besonnung e. V.

Die BSA-Akademie ist Bildungspartner des Bundesfachverbandes Besonnung e. V. (BfB). Der BfB ist der Fachverband der Sonnenstudios, eine Berufsorganisation der Solarienbranche für die Bundesrepublik Deutschland.



Zertifizierte Lehrgänge nach den Standards des Bundesverbandes BGM (BBGM)

Die BSA-Akademie gehört zu den wenigen Institutionen, deren Lehrgänge auch nach den Bildungsempfehlungen des Bundesverbandes Betriebliches Gesundheitsmanagement (BBGM) zertifiziert sind.



Kundenzufriedenheit

Auf Basis einer repräsentativen Umfrage wird jedes Jahr der body LIFE Award verliehen. Die BSA-Akademie gewann seit Einführung 2001 bisher jedes Jahr diesen begehrten Branchen-Award in der Kategorie „Beste Aus-, Weiter- und Fortbildung“. Dabei werden insbesondere die Bereiche Kundenzufriedenheit, Preis-Leistungs-Verhältnis der Lehrgänge, Qualität und Kundennähe bewertet.



Preiskonzept und Fördermöglichkeiten

Das BSA-Preiskonzept ermöglicht einen finanziellen Vorteil bei der individuellen Zusammenstellung Ihrer Qualifikationen und eine bequeme Ratenzahlung. Zur Finanzierung stehen Ihnen unterschiedliche Fördermöglichkeiten zur Verfügung.

Das BSA-Preiskonzept

Finanzieller Vorteil

Bei der BSA-Akademie können Sie aus den einzelnen Lehrgängen ein individuelles Qualifikationsprofil zusammenstellen. Mit der BSA-Rabattstaffel erhalten Sie einen finanziellen Vorteil, der umso größer ist, je mehr Lehrgänge Sie gleichzeitig buchen.

Die BSA-Rabattstaffel	
Bei Buchung	... erhalten Sie eine direkte Preisermäßigung auf die Einzelpreise von*:
... von 2 bis 3 Lehrgängen	15 %
... ab 4 Lehrgängen	20 %

*Wichtig: Nur bei Kombinationen von Einzelelehrgängen aus Basis- und Aufbauqualifikationen (Stufe 3 und 4). Bei den Kombinationslehrgängen der Profiquifikationen (Stufe 5) sind Ermäßigungen bereits eingerechnet. Die BSA-Rabattstaffel findet bei Lehrgängen mit Umsatzsteuer keine Anwendung. Bei Förderungen, wie z. B. durch die Bundesagentur für Arbeit oder Aufstiegs-BAföG, gelten gesonderte Regelungen. Ausführliche Informationen entnehmen Sie bitte den AGB.

Ratenzahlung

Finanzieren Sie Ihren Lehrgang durch ein verlängertes Zahlungsziel in Form von Ratenzahlung (Infos siehe Lehrgangseite).

Lehrgangspakete

Bei der Buchung von ausgeschriebenen Lehrgangspaketen können Sie sich ebenfalls einen Preisvorteil sichern. Informationen, welche Lehrgangspakete zur Auswahl stehen, entnehmen Sie im jeweiligen Fachbereich auf der BSA-Website.

Lebenslanges Lernen

Bereits absolvierte BSA-Lehrgänge können zur Vertiefung und Auffrischung für nur 50 % der Lehrgangsgebühren erneut gebucht werden.

Fördermöglichkeiten Deutschland (Auswahl)

Förderung durch Aufstiegs-BAföG (aufstiegs-bafoeg.de)

Zielgruppe: Erwerbstätige Angestellte und Selbstständige mit Berufsabschluss und/oder mehrjähriger Berufserfahrung

Förderung: 50 % als Zuschuss und die restliche Fördersumme als zinsgünstiges Darlehen

Qualifikation: Fitnessfachwirt/in (IHK); Fachwirt/in für Prävention und Gesundheitsförderung (IHK) sowie Gepr. Meister/in für Bäderbetriebe mit öffentlich-rechtlicher Prüfung

Förderung durch die Bundesagentur für Arbeit

Zielgruppe: Arbeitssuchende bzw. von Arbeitslosigkeit bedrohte Personen und berufstätige Arbeitnehmer, die das 45. Lebensjahr vollendet haben, sowie Beschäftigte in Kurzarbeit

Förderung: Lehrgangsgebühren

Qualifikation: Aktuell werden folgende Fortbildungen von der Bundesagentur für Arbeit gefördert: Fitnessfachwirt/in, Fachwirt/in für Prävention und Gesundheitsförderung, Fitnesstrainer/in-B-Lizenz, EMS-Trainer/in, Fitnesstrainer/in-A-Lizenz und Trainer/in-A-Lizenz Kraft- und Functional Training

Das Service-Center der BSA-Akademie berät bundesweit alle Interessenten und unterstützt bei den Formalitäten für Zuschüsse und Förderungen. Nutzen Sie die kostenfreie Beratung, bevor Sie einen Antrag auf Förderung stellen.

Regionale Förderprogramme

Zur Förderung beruflicher Weiterbildung stehen auch regionale Förderprogramme zur Verfügung. Diese Förderprogramme sind in der Regel auf Unternehmen und/oder Einzelpersonen in den jeweiligen Bundesländern beschränkt. Detaillierte Informationen zu den regionalen Förderprogrammen finden Sie online unter bsa-akademie.de/foerderung. Das Team des BSA-Service-Centers berät Sie gern persönlich.

Förderung durch den Berufsförderungsdienst der Bundeswehr (BFD)

Zielgruppe: Soldaten auf Zeit (SaZ) und Freiwilligen Wehrdienst Leistende (FWDL)

Förderung: Lehrgangsgebühren können in Abhängigkeit von der Dauer der Dienstzeitverpflichtung während und nach der Wehrdienstzeit übernommen werden.

Förderung durch Rentenversicherungsträger (RV) und Berufsgenossenschaften (BG)

Zielgruppe: Personen, die aus gesundheitlichen Gründen (RV) bzw. aufgrund von Unfallfolgen bzw. Berufskrankheiten ihren Beruf nicht mehr ausüben können (BG)

Förderung: Lehrgangsgebühren

Qualifikation: Es werden komplexe Fortbildungen wie z. B. Fachwirt- und Profiquifikationen, u. a. Fitnessfachwirt/in, Fitnesstrainer/in-A-Lizenz und Lehrer/in für Fitness, empfohlen.

Hinweis: Bei dem zuständigen Rentenversicherungsträger bzw. der Berufsgenossenschaft kann der Antrag auf Leistungen zur Teilhabe am Arbeitsleben gestellt werden.

Weitere Informationen finden Sie unter foerderdatenbank.de.

Fördermöglichkeiten Österreich (Auswahl)

Qualifizierungsförderung für Beschäftigte (ams.at)

Zielgruppe: Arbeitskräfte, die höchstens die Pflichtschule abgeschlossen haben, weibliche Arbeitskräfte, die eine Lehre oder eine Berufsbildende mittlere Schule (BMS) abgeschlossen haben sowie Arbeitskräfte, die das 45. Lebensjahr vollendet und eine höhere Ausbildung als die Pflichtschule absolviert haben

Förderung: 50 % der Kursstunden sind für Arbeitskräfte, die die individuellen Zugangsvoraussetzungen erfüllen, förderbar.

Qualifikation: Alle Lehrgänge der BSA-Akademie sind zur Förderung zugelassen.

Regionale Förderprogramme (bildungszuschuss.at)

Zielgruppe: Beschäftigte in Vorarlberg (unter Beachtung individueller Zugangsvoraussetzungen)

Förderung: bis zu einem Viertel der Kurs- und Prüfungsgebühren, jedoch maximal 2.500 EUR

Qualifikation: Fitnessfachwirt/in (IHK); Fachwirt/in für Prävention und Gesundheitsförderung (IHK), Gepr. Meister/in für Bäderbetriebe (Führungskraft für Bäderbetriebe) mit öffentlich-rechtlicher Prüfung

Alle Angaben zu den genannten Förderprogrammen sind ohne Gewähr.

So unterstützen wir Sie bei der Beantragung:

1. Kontaktieren Sie das BSA-Service-Center unter +49 681 6855 143.
2. Sie erhalten einen Kosten- und Terminplan sowie alle Informationen, die Sie benötigen.
3. Mit diesen Unterlagen beantragen Sie Ihre Förderung bei der zuständigen Stelle.
4. Bei Rückfragen stehen wir Ihnen und/oder Ihrem Sachbearbeiter gern zur Verfügung.



Die persönliche Beratung und die Betreuung unserer Teilnehmer haben für uns den höchsten Stellenwert. Wir beraten Sie bei der Auswahl der passenden Qualifikation, zu den Fördermöglichkeiten und sind sowohl bei organisatorischen als auch bei inhaltlichen und pädagogischen Fragen immer für Sie da.



Das Beratungsteam

Die Beratung unserer Interessenten und Kunden ist uns ein wichtiges Anliegen. Vor und während Ihres Lehrgangs ist das Beratungsteam Ihr Ansprechpartner in allen organisatorischen Fragen. Beispielsweise, wenn Sie Ihre Präsenzphase umbuchen möchten, eine Bescheinigung brauchen oder eine Anfahrtsbeschreibung zum Lehrgangszentrum benötigen, hilft Ihnen unser Beratungsteam gern weiter.

Sie können Ihre Fragen jederzeit per E-Mail senden. Wir werden Ihnen umgehend antworten. Gern können Sie sich auch telefonisch an uns wenden, denn in einem persönlichen Gespräch sind viele Fragen einfacher und direkter zu beantworten:

Beratungszeiten: Mo.–Do.: 8–19 Uhr
Fr.: 8–18 Uhr

Telefon: +49 681 6855 0

E-Mail: info@bsa-akademie.de

Das Service-Center

Für eine persönliche Beratung zu unserem umfangreichen Lehrgangsangebot sowie zu den Kombinationsmöglichkeiten der Einzellehrgänge nehmen sich unsere Mitarbeiter des Service-Centers gern Zeit. Sie helfen Ihnen dabei, die idealen Qualifikationen für Ihren Karriereweg zu finden.

Unsere Experten beraten Sie auch zu den einzelnen Finanzierungsmodellen sowie zu den individuellen Fördermöglichkeiten. Das Team des Service-Centers ist Ihnen beim Vorbereiten der entsprechenden Dokumente gern behilflich.

Beratungszeiten: Mo.–Do.: 8–17 Uhr
Fr.: 8–18 Uhr

Telefon: +49 681 6855 143

E-Mail: service-center@bsa-akademie.de

Die Fernlehrer

Die Fernlehrer der BSA-Akademie erreichen Sie telefonisch in der Zentrale in Saarbrücken. Sie sind Ihre Ansprechpartner für alle inhaltlichen/pädagogischen Fragen während den Fernlernphasen und bei der Prüfungsvorbereitung. Unsere Fernlehrer sind gleichzeitig Referenten und können somit einen idealen Bezug zwischen den Fernlernmaterialien, den Präsenzphasen, den Prüfungen und der Umsetzung in die Praxis herstellen. Wir sind erst dann zufrieden, wenn wir Ihre Fragen beantwortet haben.

Fernlehrerbetreuung: Mo.–Fr.: 8–17 Uhr

Telefon: +49 681 6855 0

E-Mail: fernlehrer@bsa-akademie.de



Als zusätzlichen Service bei der Suche nach einer passenden Stelle bieten wir Ihnen die Jobbörse AUFSTIEGSJOBS.DE an. Für Arbeitgeber der Zukunftsbranche Prävention, Fitness und Gesundheit ist die Online-Jobbörse ebenfalls eine perfekte Kommunikationsplattform, um offene Stellen mit qualifizierten Mitarbeitern zu besetzen.

Vorteile für Stellensuchende/Absolventen

AUFSTIEGSJOBS.DE bietet Ihnen die Möglichkeit, ein Stellengesuch (Profil) mit einer kurzen Personenbeschreibung zu veröffentlichen. Zudem haben Sie Zugriff auf alle in der Jobbörse veröffentlichten Stellenangebote. Ein weiterer Vorteil ist der Service „Jobs per E-Mail“, über den Sie direkt Informationen zu passenden Stellenangeboten erhalten.

Des Weiteren finden Sie im Jobportal zahlreiche Bewerbungstipps und wichtige Hinweise, z. B. zum Verhalten in Vorstellungsgesprächen, sowie häufig gestellte Fragen (FAQ).

Vorteile für Arbeitgeber

Sie haben vakante Stellen in Ihrem Unternehmen, für die Sie passende Arbeitnehmer suchen? Unter AUFSTIEGSJOBS.DE haben Sie die Möglichkeit, Stellenangebote zu veröffentlichen. Zusätzlich haben registrierte Arbeitgeber Zugriff auf die bei AUFSTIEGSJOBS.DE veröffentlichten Stellengesuche (Profile) der Job-suchenden. Mit dem Service „Stellengesuche per E-Mail“ können Sie sich direkt über passende Bewerberprofile informieren lassen.

Career Service für Kunden der BSA-Akademie

Als Schnittstelle zwischen Arbeitgebern und Stellensuchenden bietet der Career Service zusätzlich zur Online-Jobbörse eine persönliche Beratung und Unterstützung in allen Fragen der Personalbeschaffung sowie Hilfestellung im Bewerbungsprozess an.

Ansprechpartner

Als persönliche Ansprechpartner steht Ihnen das Team des Career Service gern zur Verfügung:



Jacqueline Thull



Carmen Cofala

Beratungszeiten: Mo.–Do.: 8–17 Uhr
Fr.: 8–18 Uhr

Telefon: +49 681 6855 580

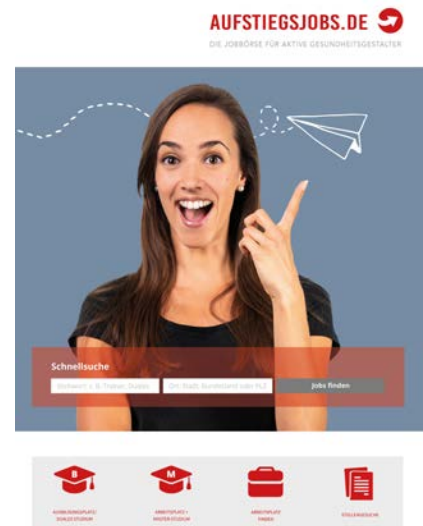
E-Mail: info@aufstiegsjobs.de



Weitere Informationen finden Sie unter aufstiegsjobs.de oder einfach QR-Code scannen und Kontakt aufnehmen!

AUFSTIEGSJOBS.DE

DIE JOBBÖRSE FÜR AKTIVE GESUNDHEITSGESTALTER



Fachkonzepte und Praxisprogramme im Bereich Prävention, Fitness und Gesundheit, die direkt umgesetzt werden können, sind ein wichtiger Wettbewerbsvorteil für professionelle Gesundheitsdienstleister. Die BSA-Akademie bietet mehrere Programme, die verschiedene Zielgruppen ansprechen.

„Aktiv leben nach Krebs“ – Kursprogramm



Aktiv leben nach Krebs
Kursprogramm

Mithilfe dieses Kursprogramms gelingt es, Krebsbetroffenen nach Therapieabschluss den Wieder-/Einstieg in ein aktives Leben zu erleichtern.

„Aktiv leben nach Krebs“ ist ein von Experten entwickeltes, achtwöchiges Kursprogramm, das in kleinen Gruppen stattfindet. Es besteht aus Informationen und praktischen Bewegungseinheiten. Dabei geht es darum, wie das Erlernte in das tägliche Leben integriert werden kann. Das Kursprogramm ermöglicht den Teilnehmern nach einer abgeschlossenen Krebstherapie den Start in ein gesundes, aktives Leben. Zur Durchführung von „Aktiv leben nach Krebs“ erhalten Sie ein direkt umsetzbares Kursprogramm. Das Kurspaket umfasst unter anderem ein umfangreiches Kursleitermanual, PowerPoint-Präsentationen inklusive Teilnehmer-Handout sowie Vorlagen für zielgruppenspezifische Werbematerialien. Zusätzlich absolviert der Kursleiter eine zweitägige Schulung. Fitness- und Gesundheitseinrichtungen, die „Aktiv leben nach Krebs“ anbieten möchten, können mithilfe einer zur Verfügung gestellten Checkliste vorab prüfen, ob sie die Anbietervoraussetzungen erfüllen. Hierzu berät Sie das Projektteam „Aktiv leben nach Krebs“ gern persönlich. Bitte melden Sie sich per E-Mail unter: info@aktivlebennachkrebs.de.

Weitere Informationen finden Sie unter aktivlebennachkrebs.de.



Muskel-Skelett-Erkrankungen, wie z. B. Rückenschmerzen sowie psychische Erkrankungen, sind die häufigsten Gesundheitsprobleme in der modernen Arbeitswelt. Aufgrund ihrer hohen Verbreitung stellen sie zwei zentrale Handlungsschwerpunkte für das Betriebliche Gesundheitsmanagement (BGM) dar.

Programm zur Prävention von Muskel-Skelett-Erkrankungen

– ein umfassendes Fachkonzept, das auf die Gegebenheiten der jeweiligen Branche und auf die Herausforderungen im Unternehmen angepasst und direkt umgesetzt werden kann

Bestehend aus einem kompletten Kurskonzept für den Bereich Rückenprävention – inklusive branchenspezifischer Elemente für „körperlich beanspruchende Tätigkeiten mit Heben und Tragen“, „Bildschirmarbeitsplätze“ und „Einzelhandel“ – beinhaltet das Programm zusätzlich ein umfassendes Trainerhandbuch mit zahlreichen Umsetzungshilfen wie PowerPoint-Präsentationen und Arbeitsblätter. Die inhaltliche Gestaltung richtet sich nach dem Bedarf im Unternehmen vor Ort.

Hinweis: Dieses Programm ist in den BSA-Lehrgängen „Gesundheitsexperte/in im Betrieb – Ergonomie und Rückengesundheit“ (Seite 66) und „Manager/in für Betriebliches Gesundheitsmanagement“ (Seite 69) integriert.

Weitere Informationen zum Praxiskonzept finden Sie unter www.bsa-akademie.de/bgm-praxisprogramme



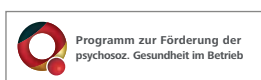
Programm zur Förderung der psychosozialen Gesundheit im Betrieb

– ein praxisnahes Werkzeug, das direkt umsetzbar ist und an die Bedürfnisse des jeweiligen Betriebes angepasst werden kann

Damit können Belastungen am jeweiligen Arbeitsplatz identifiziert, mögliche Ursachen festgestellt und spezifische Lösungswege entwickelt sowie Maßnahmen praktisch umgesetzt werden. Das Fachkonzept eignet sich als Ergänzung zu bereits bestehenden Konzepten im Bereich Betriebliches Gesundheitsmanagement (BGM) und auch für die Neueinführung eines BGM mit entsprechendem thematischen Schwerpunkt. Im Praxisprogramm sind ein mehrwöchiges Kursprogramm mit Theorie- und Praxiseinheiten inklusive PowerPoint-Präsentationen, Teilnehmer-Handouts und Trainerhandbuch sowie zahlreiche weitere Praxiswerkzeuge enthalten.

Hinweis: Dieses Programm ist in den BSA-Lehrgängen „Gesundheitsexperte/in im Betrieb – Förderung der psychosozialen Gesundheit“ (Seite 67) und „Manager/in für Betriebliches Gesundheitsmanagement“ (Seite 69) integriert.

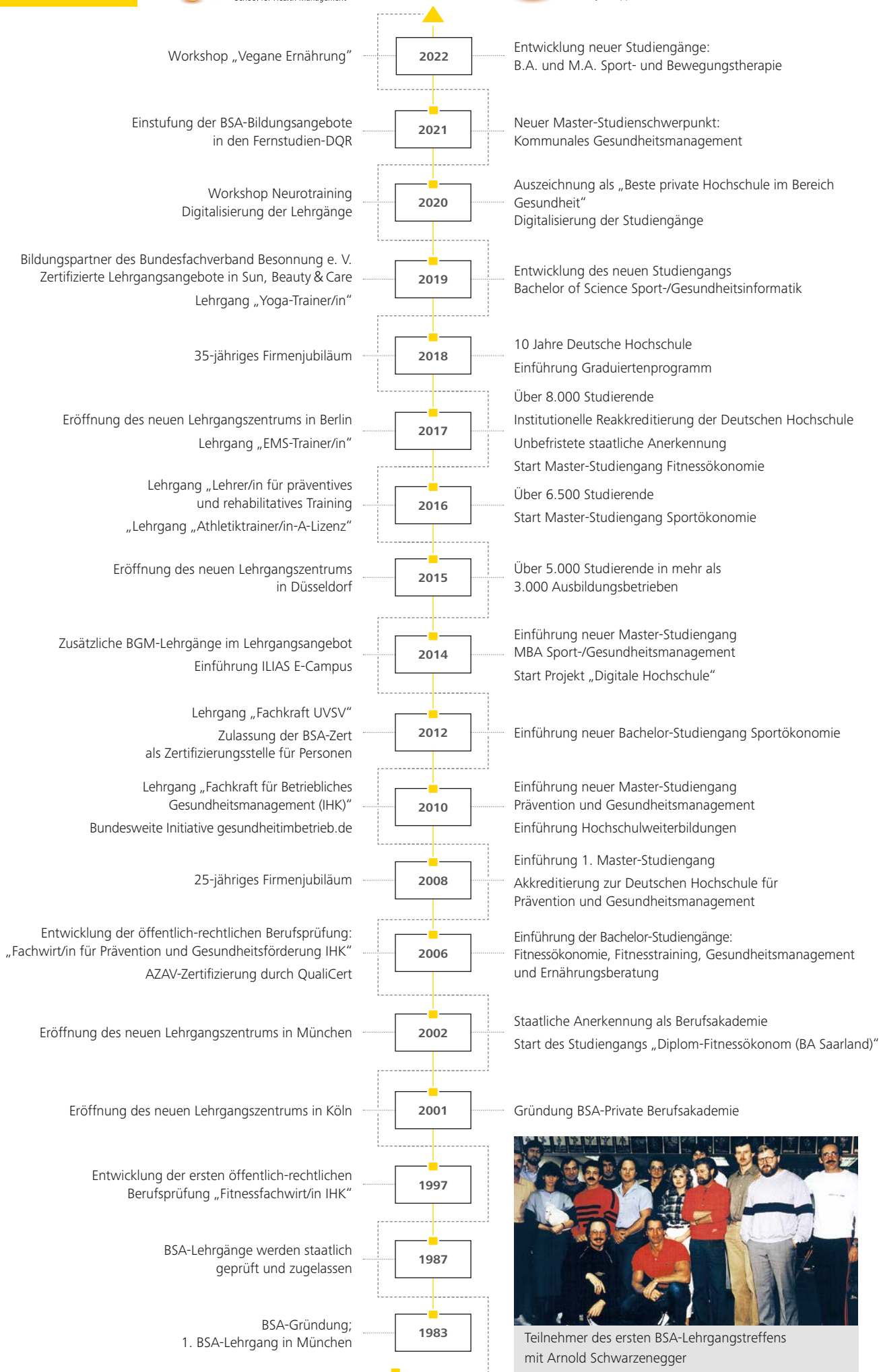
Weitere Informationen zum Praxiskonzept finden Sie unter www.bsa-akademie.de/bgm-praxisprogramme



Gesundheit im Betrieb aktiv gestalten

Informationen zur bundesweiten Initiative, die Fitness- und Gesundheitsanlagen als kompetente BGM-Partner positioniert, finden Sie unter gesundheitsimbetrieb.de.





Teilnehmer des ersten BSA-Lehrgangstreffens mit Arnold Schwarzenegger

Die BSA-Akademie setzte in ihrer fast 40-jährigen Historie bereits zahlreiche Bildungsstandards. Wir stehen für neutral geprüfte Qualität und die Kundenzufriedenheit ist der Maßstab unseres Handelns.



**Kundenzufriedenheit
ist der Maßstab
unseres Handelns**

Leitbild: Unser Selbstverständnis

Die BSA-Akademie wurde 1983 mit dem Ziel gegründet, die Akzeptanz der Fitness- und Gesundheitsbranche durch spezifische und hochwertige Qualifikationen zu fördern. In fast 40 Jahren der Firmengeschichte haben unsere branchenerfahrenen Mitarbeiter mehr als 100 Fernlehrgänge entwickelt und in 20 bundesweiten Lehrgangszentren in Deutschland sowie in Österreich über 250.000 Teilnehmer betreut.

Unsere Mission ist es, als Vorreiter durch moderne, kundenorientierte, qualitativ hochwertige, anerkannte und zertifizierte Bildungsangebote Branchenstandards in der Mitarbeiterqualifikation zu setzen. Wir sind der anerkannte Bildungspartner, Unterstützer und Förderer der Fitness- und Gesundheitsbranche. Mit qualifizierter Forschung leisten wir einen wesentlichen Beitrag zur Professionalisierung der Fitness- und Gesundheitsbranche. Wir engagieren uns für die gesamte Branche und im Branchenverband DSSV. Wir knüpfen und pflegen wichtige Kooperationen sowie strategische Allianzen.

Das erreichen wir, indem wir kontinuierlich modernste Lehr-/Lernarrangements für unsere Kunden entwickeln und beispielsweise die Wahlmöglichkeit, Präsenzphasen vor Ort oder digital zu absolvieren, schaffen. Wir bieten maßgeschneiderte und individuell wählbare Zusatzqualifikationen mit Mehrwert. Durch gezielte Marktforschung reagieren wir auf neue Marktanforderungen mit bedarfsgerechten Qualifizierungsangeboten. Wir bieten unseren Kunden den besten Service in Beratung und Betreuung und motivieren sie mit einem umfangreichen Bildungsangebot zum lebenslangen Lernen.

Unsere Vision ist es, mit innovativen Aus- und Weiterbildungsangeboten zur Qualifizierung des Fachpersonals die Fitness- und Gesundheitsbranche als wichtigen Partner in der Gesundheitsförderung zu stärken und damit den gesamtgesellschaftlichen Auftrag zur Schaffung einer fitteren und gesünderen Zukunft zu unterstützen.

Die BSA-Akademie setzt Qualifikationsstandards

Den ersten Branchenstandard setzte die BSA-Akademie bereits 1983 mit der „Fitnesstrainer/in-B-Lizenz“. Der Lehrgang wurde stetig aktualisiert und den Markterfordernissen angepasst. Sie

gilt auch heute noch als „die“ Basisqualifikation. Die Bezeichnung „Fitnesstrainer/in-B-Lizenz“ wurde von vielen Mitbewerbern übernommen. Vertrauen Sie auf das Original der BSA-Akademie!

Im Jahr 1997 wurde in Zusammenarbeit mit der zuständigen Industrie- und Handelskammer (IHK) die Fortbildungsprüfung zum/zur „Fitnessfachwirt/in IHK“ entwickelt. Inzwischen gilt diese erste öffentlich-rechtliche Fortbildungsprüfung der Branche als Standard für die nebenberufliche Qualifikation von Führungskräften, da sie Fitness und Management optimal kombiniert.

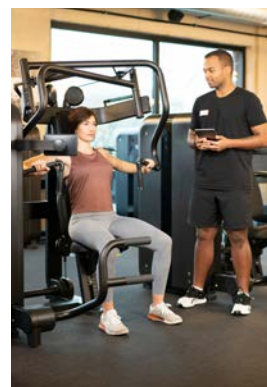
2006 wurde eine weitere öffentlich-rechtliche Fortbildungsprüfung von der BSA-Akademie in Zusammenarbeit mit der IHK konzipiert, die auf den Zukunftsmarkt Gesundheitsförderung ausgerichtet ist: die Qualifikation zum/zur „Fachwirt/in für Prävention und Gesundheitsförderung IHK“.

Über das Schwesterunternehmen der BSA-Akademie erfolgte 2002 die Einführung des ersten dualen Studiengangs der Branche mit dem Studium zum Fitnessökonom.

Im Jahr 2006 wurden die Studiengänge Fitnessökonomie, Fitnesstraining, Gesundheitsmanagement und Ernährungsberatung als duale Bachelor-Studiengänge akkreditiert und in Deutschland, Österreich und der Schweiz angeboten.

Die Akkreditierung zur Hochschule erfolgte erstmals in 2008. Im Januar 2018 wurde die unbefristete staatliche Anerkennung erteilt. Die Deutsche Hochschule für Prävention und Gesundheitsmanagement (DHfPG) bietet aktuell sechs duale Bachelor-Studiengänge, vier Master-Studiengänge, ein Graduiertenprogramm sowie mehr als 100 Hochschulweiterbildungen an.

Mehr Informationen zur Deutschen Hochschule finden Sie ab Seite 152 oder unter dhfpg.de.



Aufbauend auf den Erfahrungen der BSA-Akademie wurden bereits im Jahr 2002 die ersten dualen Studiengänge entwickelt. Mittlerweile hat die Deutsche Hochschule, das Schwesterunternehmen der BSA-Akademie, zehn Studiengänge, ein Graduiertenprogramm sowie mehr als 100 Hochschulweiterbildungen im Programm.

Studium in der Zukunftsbranche

Die Deutsche Hochschule für Prävention und Gesundheitsmanagement (DHfPG) ist eine staatlich anerkannte Hochschule in privater Trägerschaft und Themenführer im Zukunftsmarkt Prävention, Gesundheit, Fitness, Sport und Informatik, einem Marktbereich mit großer gesellschaftlicher Relevanz. Sie ist seit 2008 am Markt etabliert und begleitet mit ihrem Schwesterunternehmen, der 1983 gegründeten BSA-Akademie, erfolgreich die Branche. Von dieser langjährigen Erfahrung profitieren auch Sie im Rahmen Ihres Studiums an der DHfPG.



Deutsche Hochschule
für Prävention und Gesundheitsmanagement
University of Applied Sciences



Insgesamt stehen sechs duale Bachelor-Studiengänge, die eine betriebliche Tätigkeit und ein Fernstudium mit kompakten Lehrveranstaltungen – vor Ort oder digital – verbinden, sowie vier Master-Studiengänge in der Kombination aus Fernstudium und kompakten Lehrveranstaltungen – vor Ort oder digital – zur Auswahl. 2018 wurde darüber hinaus in Kooperation mit der Medizinischen Fakultät der Universität des Saarlandes (UdS) ein Graduiertenprogramm zur Vorbereitung auf eine Promotion zum Dr. rer. med. eingeführt.

Die Präsenzphasen können an elf Studienzentren in Deutschland (bundesweit), in Österreich (Wien) und der Schweiz (Zürich) und/oder ortsunabhängig in digitaler Form absolviert werden. Ein Studienstart ist jederzeit möglich.

Die Deutsche Hochschule für Prävention und Gesundheitsmanagement

- bietet einzigartige und praxisbezogene Studienprogramme
- fördert durch hochwertige Bildungsangebote die Akzeptanz und Anerkennung der Präventions-, Gesundheits-, Fitness- und Sportbranche
- verfügt über ein flexibles und zukunftsorientiertes Studiensystem bestehend aus Fernstudium und kompakten Lehrveranstaltungen – vor Ort und/oder digital
- schafft die Schnittstelle zum Arbeitsmarkt: Die dualen Bachelor-Studiengänge verbinden ein Hochschulstudium mit einer betrieblichen Tätigkeit
- verfügt über ein innovatives Hochschulmanagement, das die besonderen Bedingungen der Hochschullehre mit den Erfordernissen moderner Unternehmensführung in Einklang bringt
- arbeitet nach ethischen Grundsätzen; Respekt, Transparenz, Vertrauen und partnerschaftliches Verhalten gegenüber allen Beteiligten ist selbstverständlich
- ist bekannt für hervorragende Lehre und praxisorientierte Forschung in einem Themenfeld mit großer gesellschaftlicher Relevanz
- geht als Testsieger aus einer Studie des Deutschen Instituts für Service-Qualität (DISQ) hervor und belegt den ersten Platz unter den privaten Hochschulen mit Schwerpunkt Gesundheit

Branchenakzeptanz

Derzeit sind über 8.400 Studierende an der Hochschule immatrikuliert. Da innerhalb der dualen Bachelor-Studiengänge jeder Studierende in einem Ausbildungsbetrieb arbeitet, sind mehr als 4.300 Unternehmen Partner der Hochschule, ein deutlicher Beleg für die hohe Branchenakzeptanz der Hochschule und der Studiengänge.

Weitere Informationen finden Sie unter dhfpg.de.



Ihr direkter Ansprechpartner für alle Fragen rund um das Studium an der Deutschen Hochschule ist das Service-Center, zu erreichen unter: Tel. +49 681 6855 599 oder per E-Mail an: service-center@dhfpg.de.

Graduiertenprogramm – Prävention und Gesundheitsmanagement

Systematisiertes Studien- und Forschungsprogramm in Kooperation mit der Medizinischen Fakultät der Universität des Saarlandes (UdS) als Vorbereitung auf eine Promotion zum Dr. rer. med.



Master-Studiengänge



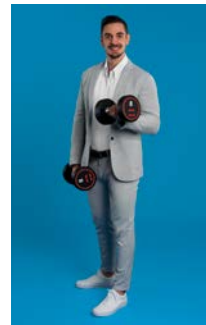
Master of Arts Prävention und Gesundheitsmanagement

Für Managementaufgaben im Wachstumsmarkt Gesundheit qualifizieren



Master of Arts Sportökonomie

Expertenwissen für Ihre Karriere im Sportbusiness



Master of Arts Fitnessökonomie

Strategisch agieren im Management der Fitnessbranche



MBA Sport-/Gesundheitsmanagement*

Auf dem Weg ins Top-Management

*gemeinsamer Studiengang mit der Universität des Saarlandes

Duale Bachelor-Studiengänge



Bachelor of Science Sport-/Gesundheitsinformatik

Sport, Gesundheit und Informatik im Fokus



Bachelor of Arts Fitnessökonomie

Ihr Weg ins Management der Fitnessbranche



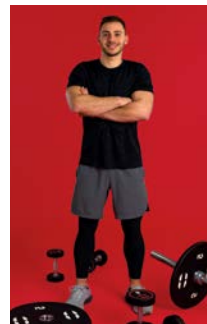
Bachelor of Arts Gesundheitsmanagement

Gut aufgestellt in Prävention und Gesundheitsförderung



Bachelor of Arts Sportökonomie

Ihr Einstieg ins Management der Sportbranche



Bachelor of Arts Fitnesstraining

Fit für Leitungspositionen im Einzel- und Gruppentraining



Bachelor of Arts Ernährungsberatung

Mit professioneller Ernährungsberatung auf Erfolgskurs

Hochschulweiterbildungen

Praxisnah weiterbilden im Zukunftsmarkt Prävention, Gesundheit, Fitness, Sport und Informatik: International anerkannte Hochschulweiterbildungskurse mit Zertifikat





Bildung schafft Aufstieg

Hinweis: Bei allen Bezeichnungen in diesem Bildungsprogramm, die sich auf Personen beziehen, sind mit der gewählten Formulierung alle Geschlechter gemeint, auch wenn aus Gründen der leichten Lesbarkeit die männliche Form verwendet wird.

Impressum

BSA-Akademie
Zentrale
Hermann-Neuberger-Sportschule 3
66123 Saarbrücken
Deutschland
Tel.: +49 681 6855 0
Fax: +49 681 6855 100

bsa-akademie.de
info@bsa-akademie.de

Bankverbindung:
Volksbank Limbach eG
IBAN: DE86 6746 2368 0000 1453 60
BIC: GENODE61LMB

Inhaber: Johannes Marx
Steuernummer: 040/247/23963



Fotos:
DHfPG/BSA-Akademie | Saarbrücken
Rudolf Warda | Karlsruhe
S. 24–25 Kieser Training AG
S. 26–27 milon industries GmbH

Adobe Stock:
S. 91 Praxisorganisation in der Physiotherapie | 41963819 | contrastwerkstatt
S. 118 Kursleiter/in Fit Kids | 210187300 | Pixel-Shot